



E.H. WACHS®

Superior Equipment. Complete Support.™

Optimal für beengte Umgebungen geeignet.



Axialschlitten zum Trennen von Muffenschweißnähten.



Trennschneidmodul mit Rollenabschneider für FME-Schneiden.



Innenausdreher passend für alle Modelle. Sichere Befestigung am Werkzeugschlitten.



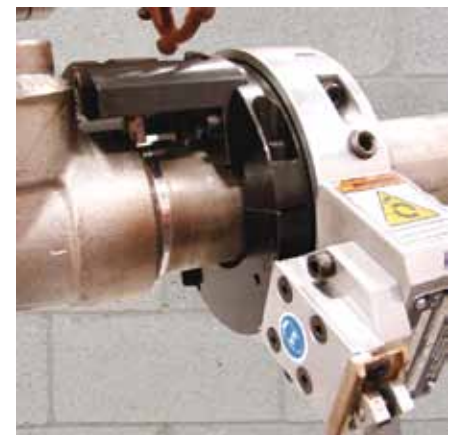
Antriebsgehäuse.

Mobile und teilbare Rohrtrenn- und Anfasmaschinen (low range)

- Die SDSF lässt sich für die Montage um den Außendurchmesser einer geschlossenen Rohrleitung schnell teilend zerlegen.
- Bearbeitet Kohlenstoffstahl, rostfreier Edelstahl und Legierungen wie z.B. Legierungen, Hastelloy™, Inconel™ und andere Hochleistungs-Werkstoffe.
- Ermöglicht das Trennen und Anfasen von Rohren bis zu 11,1 mm (0.438") Wanddicke.
- Das Low-Clearance-Design stellt minimale Platzanforderungen für Einrichtung und Betrieb.
- Selbstausrichtendes Spannsystem, entweder mit Spannschalen oder integrierten Spannfüßen mit enger Toleranz und mit breiten Auflagen für optimale Stabilität.
- Leichtläufiges nachstellbares Lagersystem für maximale Stabilität und verlängerte Lebensdauer der Maschine.
- Vollständig gekapseltes Lager- und Antriebsritzelsystem für hohe Betriebssicherheit.
- Flexible Motorpositionierung.
- Modulare Werkzeugschlitzen.
- Hebelartige Auslöserbetätigung zur Erhöhung der Sicherheit.
- Federbelasteter Axialauslöser für Crash-Sicherheit.
- Verbesserte Geometrie des Radialauslösers für Crash-Sicherheit und Langlebigkeit.
- Verbesserte Lagereinstellung.
- Verbesserte Langlebigkeit der Antriebsgehäuselagerung.
- Vereinfachte Montage und Demontage der Rahmenhälften.
- Verbesserte Abdichtung gegen das Eindringen von Spänen.
- Unverlierbare Befestigungselemente an allen Zubehörteilen.
- Verringerte Anzahl an Befestigungselementen für rationalisierten Werkzeugbestand. Nur 3 Sechskantschlüsselgrößen zum Betrieb der Maschine erforderlich.
- Sämtliche Rohre DN 15 - 150 (1" - 6") können, je nach Größe, mit Spannschalen oder Spannfüßen montiert werden.



SDSF Split Frame



SDSF Small Diameter Split Frame

E.H. WACHS® Die SDSF Small Diameter Split Frame ist das kleinste und kompakteste Mitglied der WACHS-Produktfamilie Split Frame und wurde zum Trennen, Anfasen und Innenbearbeiten von Rohren mit AD DN 15 - 150 (0.5" - 6") entwickelt. Wie alle Split-Frame-Maschinen mit geteiltem Rahmen von WACHS ist die SDSF so ausgelegt, dass sie entweder in zwei Hälften "aufgeklappt" und über den Außendurchmesser einer geschlossenen Rohrleitung montiert oder geschlossen über ein offenes Rohrende geschoben wird. Es sind sechs Modelle in Schrittweiten von 25,4 mm (1") verfügbar, wobei weitere Größen über Sonderauftrag erhältlich sind.

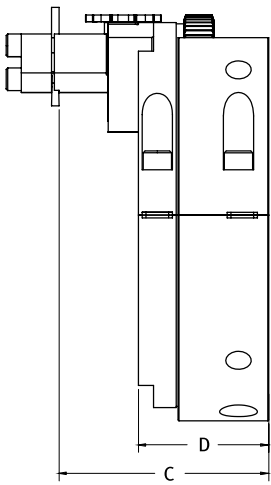
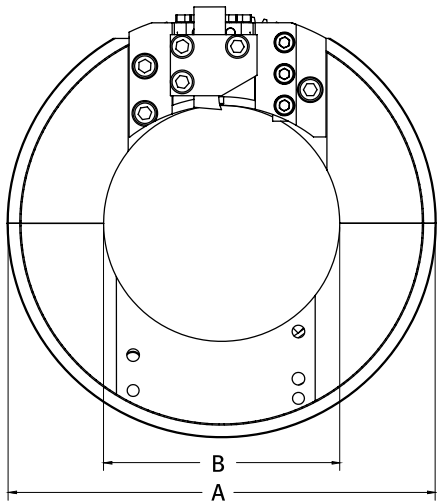
Kleine Größe, große Fähigkeiten

Die SDSF ist ideal geeignet, wenn Rohre in beengten Umgebungen angeordnet sind; sie wird insbesondere in der Energieerzeugung, der Öl- und Gasindustrie und im Schiffsbau eingesetzt. Die SDSF kann wahlweise pneumatisch oder elektrisch mit Standardmotoren und -adaptoren von WACHS betrieben werden und ist Teil eines Komplettsystems, das eine breite Produktpalette an Werkzeugschlitzen und Zubehör für maximale Flexibilität umfasst. Wie alle Produkte von E.H. WACHS zeichnet sich auch die Small Diameter Split Frame durch die legendäre Qualität und Langlebigkeit von WACHS aus und ist auf jahrelangen zuverlässigen Betrieb ausgelegt.

Die SDSF ist wie alle Split Frames von WACHS zum gleichzeitigen Trennen und Anfasen von Rohren mit den Trenn- und Anfaswerkzeugschlitzen von WACHS ausgelegt. Sie bildet auch die Basis der Spezial-Kits von WACHS zum Trennen von Muffenschweißnähten in axialen und radialen Konfigurationen. Durch das FME-Modul (Foreign Material Exclusion) zum spanlosen Schneiden wird die SDSF zur perfektesten Split Frame für hochreine Anwendungen. Die SDSF ist zwar die kleinste Split Frame von WACHS, ihre Fähigkeiten sind jedoch riesig.

Rohrtrenn- und Anfasmaschinen SDSF

19



Entfernen von Muffenschweißnähten

Die SDSF Split Frame ist der zentrale Baustein von WACHS-Maschinen zum Entfernen von Muffenschweißnähten. Sie ist zum Entfernen von Verbindungsstücken und Bögen vorhandener Rohrleitungssysteme ausgelegt, indem sie das verbindende Schweißmaterial maschinell bearbeitet. Dies geschieht ohne Beeinträchtigung des Grundmaterials – ein wesentlicher Faktor bei der Reparatur oder Änderung komplexer Prozesssysteme. Diese Maschinen sind allesamt Neukonstruktionen, in die unsere jahrelange Erfahrung im Entfernen von Muffenschweißnähten eingeht. Sie sind die benutzerfreundlichsten und produktivsten Maschinen zum Entfernen von Muffenschweißnähten auf dem Markt.

FME (Foreign Material Exclusion)

Das FME-Modul (Foreign Material Exclusion) von WACHS ist ein Rollenabschneider zum spanlosen Trennschneiden, das zur Verwendung mit der SDSF konstruiert wurde. Das FME ist bei hochreinen und Prozess-Anwendungen wichtig, wo das Einbringen von Spänen nicht toleriert werden kann. Beispiele sind die Lebensmittelindustrie, die Molkereibranche, die Pharmaindustrie sowie das Feld der hochspezialisierten und kontrollierten Energieerzeugung.

Technische Daten	SDSF 1.0	SDSF 2.0	SDSF 3.0	SDSF 4.0	SDSF 5.0	SDSF 6.0	
Maschinenkapazität AD	Der Anwendungsbereich ist abhängig von der Spannmethode und der Bearbeitungsart. Bitte kontaktieren Sie Orbitalum Tools (wachs@orbitalum.com).						
A-Maß	[mm]	127	144,5	174,5	198,5	227	252,4
AD Maschine	[inch]	5.000	5.688	6.871	7.812	8.938	9.938
B-Maß	[mm]	39,7	66,7	95,25	120,7	149,3	174,7
ID Maschine	[inch]	1.562	2.626	3.750	4.750	5.875	6.875
C-Maß	[mm]	88,1	88,1	88,1	88,1	88,1	88,1
Trennlinie	[inch]	3.468	3.468	3.468	3.468	3.468	3.468
D-Maß	[mm]	64,3	54,7	54,7	54,7	54,7	54,7
Maschinendicke	[inch]	2.530	2.155	2.155	2.155	2.155	2.155
Systemfunktion	Abtrennen, Anfasen und Innenbearbeiten von Rohren, radiales und axiales Trennen von Muffenschweißnähten, Rollenschneiden						
Schnittgeschwindigkeit des Schneidwerkzeugs an der Oberfläche	10 m/min bei 2", 12 m/min bei 4"						
Antriebsoptionen	Pneumatik- oder Elektroantrieb						
Pneumatikanforderungen	[m ³ /min]	1 bei 6,2 bar					
	[ft ³ /min]	35 bei 90 psi					
Elektrische Anforderungen	230/120 Volt						
Vorschubverfahren	Sternrad						
Vorschubgeschwindigkeit	Fest bei 0,079 mm (0.0031") pro Auslöser						
Konstruktion	Legierter Stahl						
Werkzeugschlitten	Radial- oder Axialvorschub, Trennen und Anfasen, Innenbearbeiten, FME-Modul						
Werkzeughub	11,9 mm (0.468")						
Oberfläche	Hartverchromung						
Werkzeuge	Werkzeuge zum axialen oder radialen Trennen von Muffenschweißnähten, Trenn-/Anfaswerkzeuge. HSS oder Hartmetall.						
Verpackung	Stabiler Tragekoffer						
Standardausrüstung	Selbstausrichtendes Spannsystem, Antriebsgehäuse, stabiler wasserdichter Tragekoffer, manuelle Bedienungswerkzeuge, Bedienungshandbücher						
Optionale Ausrüstung	Elektroantrieb, Werkzeuge, Werkzeugschlitten mit Axialvorschub, Werkzeugschlitten mit Radialvorschub, Werkbankbefestigung, Getriebe, Antrieb Vorderseite, Innenbearbeitungs-Aufsatz, FME-Werkzeugschlitten, Aluminiumspannschalen, Spannbacken, Radialschlitten für Muffenschweißnähte						

Drehringsätze, Werkzeugschlitten, Spannschalen oder Spannfüße, Antrieb, Spannschalenmutter und Hakenschlüssel für die vollständige Maschine hinzufügen. Siehe die Zubehörlisten der einzelnen Ringgrößen auf den folgenden Seiten.

SDSF Small Diameter Split Frame Kit

Für das Entfernen von Muffenschweißnähten.

Standardausrüstung	<ul style="list-style-type: none"> • Rahmen-Baugruppen DN 25 und DN 50 (1" und 2") • Werkzeugschlitten zum axialen Trennen von Muffenschweißnähten DN 25 und DN 50 (1" und 2") • Aluminiumspannschalen für sämtliche Rohr-Ø auf Anfrage 12,7 / 19,05 / 25,4 / 31,75 / 38,1 / 50,8 mm (0.5" / 0.75" / 1" / 1.25" / 1.5" / 2") • Spannfuß- und Aufsatzbacken-Set für Rahmen 50,8 mm (2") • 1 Druckluftantrieb • Ersatz-Kit Befestigungselemente • Aufbewahrungskoffer • Manuelle Bedienungswerkzeuge • Handbuch
--------------------	--

* Maschine 25,4 (1") nur mit Spannschale.

Artikel	Ausführung	Rohr-AD		Code	WACHS Ref.-Nr.
		[mm]	[inch]		
SDSF-Kit "Axialvorschub"	Pneumatisch	12,7 - 50,8	0.5 - 2	980 000 029	80-0000-AX
SDSF-Kit "Radialvorschub"	Pneumatisch	12,7 - 50,8	0.5 - 2	980 000 072	80-0000-RA

Drehringsätze, geteilt

Werkzeugschlitten, Spannschalen oder Spannfüße, Antrieb, Spannschalenmutter und Hakenschlüssel für die vollständige Maschine hinzufügen.

Siehe die Zubehörlisten der einzelnen Ringgrößen auf den folgenden Seiten.

Standardausrüstung:

- Individuelle Split Frame*
- Antriebsgehäuse
- Aufbewahrungskoffer
- Ersatz-Kit Befestigungselemente
- Handwerkzeuge
- Handbuch

Artikel	Rohr-AD		Code	WACHS Ref.-Nr.
	[DN]	[inch]		
SDSF Drehringsatz 1.0*	25	1	980 400 010	80-4000-10
SDSF Drehringsatz 1.5* / **		1.5	980 400 015	80-4000-15
SDSF Drehringsatz 2.0	50	2	980 400 020	80-4000-20
SDSF Drehringsatz 2.5**		2.5	980 400 025	80-4000-25
SDSF Drehringsatz 3.0	80	3	980 400 030	80-4000-30
SDSF Drehringsatz 3.5**		3.5	980 400 035	80-4000-35
SDSF Drehringsatz 4.0	100	4	980 400 040	80-4000-40
SDSF Drehringsatz 5.0**	125	5	980 400 050	80-4000-50
SDSF Drehringsatz 6.0**	150	6	980 400 060	80-4000-60

* Maschinen 25,4 (1") und 38,1 (1.5") nur mit Spannschale.

** Sondergrößen auf Anfrage



Werkzeugschlitten zum axialen Trennen von Muffenschweißnähten



Rollenabschneider-Modul für FME-Schneiden



Innenbearbeitungs-Aufsatz passend für alle Modelle. Sichere Montage auf Werkzeugschlitten.



Aluminiumspannschale



Spannschalenmutter für SDSF



Hakenschlüssel für SDSF



Kit Werkzeugschlitten mit Radialvorschubauslöser

Aluminiumspannschalen und Spannschalen-Zubehör

Bei der Bestellung von individuell angepassten Werkzeugen ist Folgendes anzugeben: Tatsächlicher Rohr-AD, Werkstoff (Aluminium, Delrin, Edelstahl), Kennzeichnung der Spannschalengröße (mm oder inch).

Wenn mit einer individuellen SDSF-Maschine Spannschalen erworben werden, sind Spannschalenmutter und Hakenschlüssel erforderlich.

Artikel	Code	WACHS Ref.-Nr.		
Individuell angepasste Aluminiumspannschalen für SDSF 1.0 bis SDSF 3.5	auf Anfrage	-		
Individuell angepasste Aluminiumspannschalen für SDSF 4.0 bis SDSF 6.0	auf Anfrage	-		
Spannschalen-Kit für SDSF 1.0 Im Lieferumfang enthalten: • Aluminiumspannschalen für Rohr-AD: 12,7, 19,05, 25,4 mm (0.5", 0.75", 1") • 1 Spannschalenmutter • 1 Hakenschlüssel	980 520 110	80-5201-10		
Spannschalen-Kit für SDSF 1.5 Im Lieferumfang enthalten: • Aluminiumspannschalen für Rohr-AD: 25,4, 31,75, 38,1 mm (1", 1.25", 1.5") • 1 Spannschalenmutter • 1 Hakenschlüssel	980 520 115	80-5201-15		
Spannschalen-Kit für SDSF 2.0 Im Lieferumfang enthalten: • Aluminiumspannschalen für Rohr-AD: 31,75, 38,1, 50,8 mm (1.25", 1.5", 2") • 1 Spannschalenmutter • 1 Hakenschlüssel	980 520 120	80-5201-20		
Spannschalen-Kit für SDSF 2.5 Im Lieferumfang enthalten: • Aluminiumspannschalen für Rohr-AD: 38,1, 50,8, 63,5 mm (1.5", 2", 2.5") • 1 Spannschalenmutter • 1 Hakenschlüssel	980 520 125	80-5201-25		
Spannschalen-Kit für SDSF 3.0 Im Lieferumfang enthalten: • Aluminiumspannschalen für Rohr-AD: 50,8, 63,5, 76,2 mm (2", 2.5", 3") • 1 Spannschalenmutter • 1 Hakenschlüssel	980 520 130	80-5201-30		
Spannschalen-Kit für SDSF 3.5 Im Lieferumfang enthalten: • Aluminiumspannschalen für Rohr-AD: 63,5, 76,2, 88,9 mm (2.5", 3", 3.5") • 1 Spannschalenmutter • 1 Hakenschlüssel	980 520 135	80-5201-35		
Spannschalen-Kit für SDSF 4.0 Im Lieferumfang enthalten: • Aluminiumspannschalen für Rohr-AD: 76,2, 88,9, 101,6 mm (3", 3.5", 4") • 1 Spannschalenmutter • 1 Hakenschlüssel	980 520 140	80-5201-40		
Spannschalen-Kit für SDSF 5.0 Im Lieferumfang enthalten: • Aluminiumspannschalen für Rohr-AD: 101,6, 127,0 mm (4", 5") • 1 Spannschalenmutter • 1 Hakenschlüssel	980 520 150	80-5201-50		
Spannschalen-Kit für SDSF 6.0 Im Lieferumfang enthalten: • Aluminiumspannschalen für Rohr-AD: 127 mm, 152,4 mm (5", 6") • 1 Spannschalenmutter • 1 Hakenschlüssel	980 520 160	80-5201-60		
Spannschalenmutter für SDSF 1.0	980 000 710	80-0007-10		
Spannschalenmutter für SDSF 1.5	980 000 715	80-0007-15		
Spannschalenmutter für SDSF 2.0	980 000 720	80-0007-20		
Spannschalenmutter für SDSF 2.5	980 000 725	80-0007-25		

Artikel	Code	WACHS Ref.-Nr.		
Spannschalenmutter für SDSF 3.0	980 000 730	80-0007-30		
Spannschalenmutter für SDSF 3.5	980 000 735	80-0007-35		
Spannschalenmutter für SDSF 4.0	980 000 740	80-0007-40		
Spannschalenmutter für SDSF 5.0	980 000 750	80-0007-50		
Spannschalenmutter für SDSF 6.0	980 000 760	80-0007-60		
Hakenschlüssel für SDSF 1.0 bis SDSF 2.5	990 800 780	90-800-78		
Hakenschlüssel für SDSF 3.0 bis SDSF 4.0	990 800 790	90-800-79		
Hakenschlüssel für SDSF 5.0 bis SDSF 6.0	990 800 800	90-800-80		



Werkzeugschlitten zum axialen Trennen von Muffenschweißnähten. Zur Verwendung mit SDSF zum Trennen von Muffenschweißnähten, der Axialschlitten benötigt weniger Radialabstand. Das Werkzeug wird zum Abtrennen des Schweißmaterials in axiale Richtung entlang des Rohrs geführt. Auch als vollständiges Kit zum axialen Trennen von Muffenschweißnähten verfügbar.

Werkzeugschlitten- und Auslöser-Baugruppen

Artikel	Code	WACHS Ref.-Nr.		
Werkzeugschlitten und Auslöser-Baugruppen für SDSF 1.0				
Trennwerkzeugschlitten mit Radialvorschub.	980 410 110	80-4101-10		
Anfaswerkzeugschlitten mit Radialvorschub.	980 410 210	80-4102-10		
Auslöser-Baugruppe für Werkzeugschlitten mit Radialvorschub. Für SDSF 1.0 bis SDSF 6.0.	980 410 300	80-4103-00		
Kit Werkzeugschlitten mit Radialvorschub. Im Lieferumfang enthalten: • 1 Trennwerkzeugschlitten • 1 Anfaswerkzeugschlitten • 1 Auslöser-Baugruppe	980 510 110	80-5101-10		
Werkzeugschlitten zum radialen Trennen von Muffenschweißnähten.	980 410 010	80-4100-10		
Werkzeugschlitten zum axialen Trennen von Muffenschweißnähten.	980 410 410	80-4104-10		
Auslöser-Baugruppe Werkzeugschlitten mit Axialvorschub. Für SDSF 1.0 bis SDSF 6.0.	980 410 500	80-4105-00		
Kit Werkzeugschlitten mit Axialvorschub. Im Lieferumfang enthalten: • 1 Axialwerkzeugschlitten • 1 Auslöser-Baugruppe	980 510 210	80-5102-10		
FME-Schlitten (Foreign Material Exclusion).	980 410 610	80-4106-10		
Universal-Innenbearbeitungswerkzeugschlitten. Für SDSF 1.0 bis SDSF 6.0.	980 410 700	80-4107-00		
Werkzeugschlitten und Auslöser-Baugruppen für SDSF 1.5, SDSF 2.0 und SDSF 2.5				
Trennwerkzeugschlitten mit Radialvorschub (Standard).	980 410 120	80-4101-20		
Anfaswerkzeugschlitten mit Radialvorschub (Standard).	980 410 220	80-4102-20		
Auslöser-Baugruppe Werkzeugschlitten mit Radialvorschub (Standard). Für SDSF 1.0 bis SDSF 6.0.	980 410 300	80-4103-00		
Kit Werkzeugschlitten mit Radialvorschub (Standard). Im Lieferumfang enthalten: • 1 Trennwerkzeugschlitten • 1 Anfaswerkzeugschlitten • 1 Auslöser-Baugruppe	980 510 120	80-5101-20		
Werkzeugschlitten zum radialen Trennen von Muffenschweißnähten (Standard).	980 410 020	80-4100-20		
Werkzeugschlitten zum axialen Trennen von Muffenschweißnähten (Standard).	980 410 420	80-4104-20		
Auslöser-Baugruppe Werkzeugschlitten mit Axialvorschub (Standard). Für SDSF 1.0 bis SDSF 6.0.	980 410 500	80-4105-00		
Kit Werkzeugschlitten mit Axialvorschub. Im Lieferumfang enthalten: • 1 Axialwerkzeugschlitten • 1 Auslöser-Baugruppe	980 510 220	80-5102-20		
FME-Schlitten (Foreign Material Exclusion) (Standard).	980 410 620	80-4106-20		
Universal-Innenbearbeitungswerkzeugschlitten (Standard). Für SDSF 1.0 bis SDSF 6.0.	980 410 700	80-4107-00		
Werkzeugschlitten und Auslöser-Baugruppen für SDSF 3.0, SDSF 3.5 und SDSF 4.0				
Trennwerkzeugschlitten mit Radialvorschub (Standard).	980 410 140	80-4101-40		
Anfaswerkzeugschlitten mit Radialvorschub (Standard).	980 410 240	80-4102-40		
Auslöser-Baugruppe Werkzeugschlitten mit Radialvorschub (Standard).	980 410 300	80-4103-00		



Werkzeugschlitten zum radialen Trennen von Muffenschweißnähten. Zur Verwendung mit SDSF zum Trennen von Muffenschweißnähten; der Radialschlitten benötigt weniger Axialabstand. Das Werkzeug wird zum Abtrennen des Schweißmaterials zur Mittellinie des Rohrs (radial) geführt. Auch als vollständiges Kit zum radialen Trennen von Muffenschweißnähten verfügbar.



FME-Werkzeugschlitten. FME (Foreign Material Exclusion) für spanloses Trennschneiden, um das Einbringen von Spänen zu vermeiden. Ein hochlegierter Rollenabscheider führt den Endschnitt am Rohr aus; dabei werden keine Späne gebildet, die zu einer Verschmutzung des Werkstücks führen können (Vorbearbeitung mit Trennstahl empfohlen).



Universal-Innenbearbeitungswerkzeugschlitten. Das Universal-Innenbearbeitungswerkzeug wurde für die perfekte Bearbeitung des Rohrinwendurchmessers entwickelt und passt für alle WACHS SDSF-Ringsätze. Arbeitet mit einem einfachen und effektiven manuellen Vorschub zur genauen Kontrolle der Innenbearbeitung.

Artikel	Code	WACHS Ref.-Nr.		
Kit Werkzeugschlitten mit Radialvorschub (Standard). Im Lieferumfang enthalten: • 1 Trennwerkzeugschlitten • 1 Anfaswerkzeugschlitten • 1 Auslöser-Baugruppe	980 510 140	80-5101-40		
Auslöser-Baugruppe (Standard).	980 410 440	80-4104-40		
Auslöser-Baugruppe Werkzeugschlitten mit Axialvorschub (Standard). Für SDSF 1.0 bis SDSF 6.0.	980 410 500	80-4105-00		
Kit Werkzeugschlitten mit Axialvorschub (Standard). Im Lieferumfang enthalten: • 1 Axialwerkzeugschlitten • 1 Auslöser-Baugruppe	980 510 240	80-5102-40		
FME-Schlitten (Foreign Material Exclusion) (Standard).	980 410 640	80-4106-40		
Universal-Innenbearbeitungswerkzeugschlitten (Standard). Für SDSF 1.0 bis SDSF 6.0.	980 410 700	80-4107-00		
Werkzeugschlitten und Auslöser-Baugruppen für SDSF 5.0 und SDSF 6.0				
Trennwerkzeugschlitten mit Radialvorschub (Spezial).	980 410 160	80-4101-60		
Anfaswerkzeugschlitten mit Radialvorschub (Spezial).	980 410 260	80-4102-60		
Auslöser-Baugruppe Werkzeugschlitten mit Radialvorschub (Standard). Für SDSF 1.0 bis SDSF 6.0.	980 410 300	80-4103-00		
Werkzeugschlitten mit Radialvorschub (Spezial). Im Lieferumfang enthalten: • 1 Trennwerkzeugschlitten • 1 Anfaswerkzeugschlitten • 1 Auslöser-Baugruppe	980 510 160	80-5101-60		
Werkzeugschlitten zum axialen Trennen von Muffenschweißnähten (Spezial).	980 410 460	80-4104-60		
Auslöser-Baugruppe Werkzeugschlitten mit Axialvorschub (Standard). Für SDSF 1.0 bis SDSF 6.0.	980 410 500	80-4105-00		
Kit Werkzeugschlitten mit Axialvorschub (Spezial). Im Lieferumfang enthalten: • 1 Axialwerkzeugschlitten • 1 Auslöser-Baugruppe	980 510 260	80-5102-60		
FME-Schlitten (Spezial).	980 410 660	80-4106-60		
FME-Rollenabschneider.	980 005 300	80-0053-00		

Motoren und sonstiges Zubehör

Artikel	Zur Verwendung mit SDSF									Code	WACHS Ref.-Nr.		
	1.0	1.5	2.0	2.5	3.0	3.5	4.0	5.0	6.0				
Universal-Rechtwinkel-Druckluftmotor.	x		x		x		x			980 400 400	80-4004-00		
Elektromotor. Für SDSF 120 V - 1500 W	x	x	x	x	x	x	x	x	x	900 002 015	-		
Elektromotor. Für SDSF 230 V - 1500 W	x	x	x	x	x	x	x	x	x	900 002 002	-		
Werkbankbefestigung-Baugruppe.	x	x	x	x						980 420 120	80-4201-20		
Werkbankbefestigung-Baugruppe.					x	x	x	x	x	980 420 160	80-4201-60		
Getriebe-Gehäuse für Antrieb vorne.	x									980 400 310	80-4003-10		
Getriebe-Gehäuse für Antrieb vorne.		x								980 400 315	80-4003-15		
Getriebe-Gehäuse für Antrieb vorne.			x							980 400 320	80-4003-20		
Getriebe-Gehäuse für Antrieb vorne.				x						980 400 325	80-4003-25		
Getriebe-Gehäuse für Antrieb vorne.					x					980 400 330	80-4003-30		
Getriebe-Gehäuse für Antrieb vorne.						x				980 400 335	80-4003-35		
Getriebe-Gehäuse für Antrieb vorne.							x			980 400 340	80-4003-40		
Getriebe-Gehäuse für Antrieb vorne.								x		980 400 350	80-4003-50		
Getriebe-Gehäuse für Antrieb vorne.									x	980 400 360	80-4003-60		
Universal-Ersatz-Kit Befestigungselemente.*	x	x	x	x	x	x	x	x	x	980 550 000	80-5500-00		



Universal-Rechtwinkel-Druckluftmotor



Elektromotor für SDSF

Artikel	Zur Verwendung mit SDSF									Code	WACHS Ref.-Nr.
	1.0	1.5	2.0	2.5	3.0	3.5	4.0	5.0	6.0		
Spannfuß- und Aufsatzbacken-Set. Im Lieferumfang enthalten: • 4 Spannfüße pro Satz (980 400 100) • 4 Verlängerungsblöcke 7,9 mm (0.31") pro Satz (980 007 800) • 4 Verlängerungsblöcke 14,2 mm (0.56") pro Satz (980 007 801)			x	x	x	x	x	x	x	980 500 100	80-5001-00
Auslöser-Baugruppe Werkzeug-schlitten mit Axialvorschub.	x	x	x	x	x	x	x	x	x	980 400 330	80-4003-30
Universal-Handbuch.	x	x	x	x	x	x	x	x	x	980 626 010	80-MAN-01

* Die Kit-Stückliste kann sich je nach der aktuellen Produktionskonfiguration ändern.



Spannfuß- und Aufsatzbacken-Set

Universal-Werkzeuge

Trennen, Anfasen, Innenbearbeiten, radiales und axiales Trennen von Muffenschweißnähten.

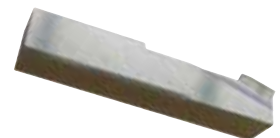
Artikel	Abmessungen		Länge		Code	WACHS Ref.-Nr.
	[mm]	[inch]	[mm]	[inch]		
Trennwerkzeuge						
Low Clearance (kurz)	3,2 x 12,7	1/8 x 1/2	41,4	1.63	980 700 101	80-7001-01
Standard (mittel)	3,2 x 12,7	1/8 x 1/2	54,1	2.13	980 700 102	80-7001-02
Extended (lang)	3,2 x 12,7	1/8 x 1/2	66,8	2.63	980 700 103	80-7001-03
Anfaswerkzeuge						
Standard 37,5° (mittel)	9,5 x 12,7	3/8 x 1/2	54,1	2.13	952 710 020	52-710-02
Extended 37,5° (lang)	9,5 x 12,7	3/8 x 1/2	66,8	2.63	952 710 030	52-710-03
Extended 30° (lang)	9,5 x 12,7	3/8 x 1/2	67,8	2.67	952 705 010	52-705-01
Extended 45° (lang)	9,5 x 12,7	3/8 x 1/2	67,8	2.67	952 705 030	52-705-03
Low Clearance 37,5° außen (kurz)	9,5 x 25,4	3/8 x 1	41,4	1.63	980 700 801	80-7008-01
Standard 37,5° außen (mittel)	9,5 x 25,4	3/8 x 1	54,1	2.13	980 700 802	80-7008-02
Extended 37,5° außen (lang)	9,5 x 25,4	3/8 x 1	66,8	2.63	980 700 803	80-7008-03
Universal-Innenbearbeitungswerkzeug						
Innenbearbeitungswerkzeug mit Abschrägung 4:1 (14°)	-	-	-	-	980 700 301	80-7003-01
Werkzeuge zum Trennen von Muffenschweißnähten, Radialvorschub						
Standard (mittel) radial	-	-	-	-	980 700 601	80-7006-01
Extended (lang) radial	-	-	-	-	980 700 602	80-7006-02
Low Clearance (kurz) radial	-	-	-	-	980 700 603	80-7006-03
Werkzeuge zum Trennen von Muffenschweißnähten, Axialvorschub						
Standard, axial	9,5 x 9,5	3/8 x 3/8	50,8	2.0	980 700 702	80-7007-02
Standard, HSS-Drehstahl, axial. Zum einschneidigen Anplanen, Anfasen und Planen von Flanschen. Zur Verwendung mit EP 424, LCSF/3, FF, SWR und SDSF-Maschinen.	9,5 x 9,5	3/8 x 3/8			952 701 010	52-701-01
Standard, axial. Mit Knick. Mit 25,4 mm (1") Verlängerung.	9,5 x 9,5	3/8 x 3/8	38,1	1.5	952 701 020	52-701-02
Standard, Hartmetall, axial.	9,5 x 9,5	3/8 x 3/8	25,4	1.0	952 702 010	52-702-01
Extended (lang) axial	9,5 x 9,5	3/8 x 3/8	63,5	2.5	980 700 703	80-7007-03
Extended (lang) axial. Mit Knick. Mit 31,8 mm (1 1/4") Verlängerung.	9,5 x 9,5	3/8 x 3/8			952 701 030	52-701-03
Extended (lang) axial. Hartmetall mit Knick. Mit 25,4 mm (1") Verlängerung.	9,5 x 9,5	3/8 x 3/8	38,1	1.5	952 702 020	52-702-02
FME-Rollenabschneider. Für spanloses Trennschneiden.					980 005 300	80-0053-00



Trennwerkzeuge "Standard"



Anfaswerkzeuge größere Reichweite 30°



Innenbearbeitungswerkzeug mit Abschrägung 4:1



FME-Rollenabschneider

Rohrtrenn- und Anfasmaschinen SDSF

Empfohlenes Zubehör für SDSF 1.0 bis SDSF 6.0

Artikel	Code	WACHS Ref.-Nr.		
ATM-Schlauch.	980 420 200	80-4202-00		
Sechskant-Drehmomentschlüssel 11,1 mm (7/16").	990 800 840	90-800-84		
Baugruppe Anfaswerkzeugschlitten-Abdeckung. Zur Verwendung mit Anfaswerkzeugen außen.	980 410 800	80-4108-00		

Kühlschneidstoff

Kühlschneidstoff "KSS-TOP", siehe Seite 32.