



Pour plus d'efficacité et d'aisance dans la mise en œuvre sur le lieu de travail !



Lubrifiant à hautes performances pour les scies et les fraises augmente la durée de vie de la lame de scie (page 22)



Coquilles ou mors de serrage pour le serrage sans déformation ou anticorrosion des tubes (à partir de la page 21)



Plaques pour montage rapide – idéal pour les changements de sites fréquents (page 23)



Les servantes permet d'amener sans effort des tubes longs et lourds dans l'axe des machines GF et RA (à partir de la page 24)

Notre station de travail pour une utilisation mobile sur site ou à l'atelier (page 25) :



La caisse à outils à verrouillage est composée de quatre tiroirs pour les outils et équipements



Support à relevage par vis



Bac à copeaux



Support de tube à rouleau

Accessoires pour les machines GF et RA

Coquilles de serrage en aluminium

Adaptées aux modèles RA 6, RA 8 et RA 12. Pour le serrage sans déformation des tubes à parois fines. Les coquilles de serrage en aluminium sont réalisées aux dimensions du client. Veuillez indiquer le diamètre extérieur ou intérieur, ainsi que l'épaisseur des parois du tube à usiner lors de la commande.

Contenu de la livraison :

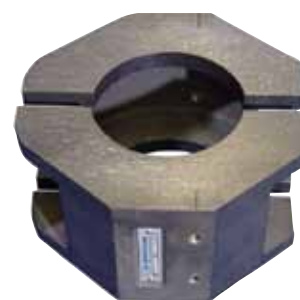
- 4 vis à tête cylindrique
- 1 jeu de coquilles de serrage

Lorsque vous commandez des coquilles de serrage pour le RA 8, vous recevez en plus :

- 1 gabarit de perçage pour le montage des coquilles de serrage
- 2 vis à tête cylindrique pour le gabarit de perçage

Autres dimensions disponibles.

Article	Version	DE des tubes [mm]	DE des tubes [pouces]	Référence	kg
Coquilles de serrage en aluminium	pour RA 6	76,1	3.000	790 043 216	4,500
Coquilles de serrage en aluminium	pour RA 6	122,5	4.823	790 043 220	3,800
Coquilles de serrage en aluminium	pour RA 6	125,0	4.921	790 043 219	–
Coquilles de serrage en aluminium	pour RA 6	148,5	5.846	790 043 221	3,300
Coquilles de serrage en aluminium	pour RA 6	154,0	6.063	790 043 218	3,130
Coquilles de serrage en aluminium	pour RA 6	177,5	6.988	790 043 222	2,600
Coquilles de serrage en aluminium	pour RA 8	129,0	5.079	790 045 216	4,300
Coquilles de serrage en aluminium	pour RA 8	139,1	5.476	790 045 219	4,700
Coquilles de serrage en aluminium	pour RA 8	167,0	6.575	790 045 218	4,000
Coquilles de serrage en aluminium	pour RA 8	168,3	6.626	790 045 220	3,600
Coquilles de serrage en aluminium	pour RA 8	210,0	8.268	790 045 217	2,900
Coquilles de serrage en aluminium	pour RA 12	204,0	8.030	790 047 222	–
Coquilles de serrage en aluminium	pour RA 12	209,0	8.230	790 047 221	11,500
Coquilles de serrage en aluminium	pour RA 12	219,0	8.620	790 047 220	11,200
Coquilles de serrage en aluminium	pour RA 12	254,0	10.000	790 047 216	9,200
Coquilles de serrage en aluminium	pour RA 12	273,0	10.750	790 047 219	8,400
Coquilles de serrage en aluminium	pour RA 12	300,0	11.810	790 047 224	9,100
Coquilles de serrage en aluminium	pour RA 12	324,0	12.760	790 047 218	6,100
Coquilles de serrage en aluminium	pour RA 12	306,0	12.047	790 047 225	5,800



Coquilles de serrage en aluminium

Coquilles de serrage en aluminium pour GF 4 et RA 41 Plus

Pour le serrage sans déformation des tubes à parois fines.

D'autres coquilles de serrage sont disponibles pour divers diamètres extérieurs.

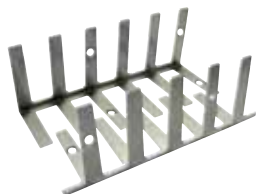
Article	DE des tubes [mm]	DE des tubes [pouces]	Référence	kg
Coquilles de serrage en aluminium	25,40	1.000	790 046 316	3,025
Coquilles de serrage en aluminium	38,10	1.500	790 046 331	2,950
Coquilles de serrage en aluminium	50,80	2.000	790 046 345	2,850
Coquilles de serrage en aluminium	76,10	2.996	790 046 358	2,800
Coquilles de serrage en aluminium	88,90	3.500	790 046 363	2,500
Coquilles de serrage en aluminium	108,00	4.252	790 046 367	1,640
Coquilles de serrage en aluminium	114,30	4.500	790 046 368	1,640



Coquilles de serrage en aluminium pour GF 4 et RA 41 Plus



Mors de serrage spéciaux en acier inoxydable



Plaquettes de serrage en acier inoxydable



GF TOP



GF LUB



Huile spéciale pour engrenages

Mors de serrage spéciaux en acier inoxydable pour RA 2, GF 4, RA 4, RA 41 Plus

Livrés par paires. Pour équipement ultérieur. Dans la limite du stock disponible.

Article	Référence	kg
Mors de serrage spéciaux en acier inoxydable pour RA 2 et RA 21 S	790 041 323	1,035
Mors de serrage spéciaux en acier inoxydable pour GF 4, RA 4 et RA 41 Plus	790 042 201	2,350

Plaquettes de serrage en acier inoxydable

Pour GF 4 et GF 6 (AVM/MVM). Pour éviter la formation de corrosion de contact. Ces mors de serrage sont fournis de série avec la GF 4 et GF 6 (AVM/MVM).

Article	Version	Référence	kg
Plaquettes de serrage en acier inoxydable pour GF 4	droite + gauche	790 142 241	0,510
Plaquettes de serrage en acier inoxydable pour GF 6	droite + gauche	790 143 200	0,510

Système de refroidissement continu

Pour GF 4, GF 6, RA 8 et RA 12 sur demande. Details, voir page 14.

Lubrifiant pour lames de scie GF TOP

Lubrifiant synthétique à hautes performances pour les scies et les fraises. Augmente la durée de vie de la lame de scie. Conforme à l'certification relative aux lubrifiants destinés à l'industrie agroalimentaire NSF H2. Le pinceau à visser permet une lubrification simple et régulière de la lame de scie.

Article	Version	Référence	kg
Lubrifiant pour lames de scie GF TOP	Tube de 180 g	790 060 228	0,205

Lubrifiant pour lames de scie GF LUB

Augmente la durée de vie de la lame de scie. Augmente la durée de vie de la lame de scie. Ce nouveau lubrifiant écologique de coupe est le remplaçant respectueux de l'environnement pour le ROCOL ; juste avec un nouveau nom et une qualité améliorée. GF LUB respecte les dernières directives environnementales et normes écologiques.

Article	Version	Référence	kg
Lubrifiant pour lames de scie GF LUB	Tube de 160 ml	790 041 016	0,144

Huile spéciale pour engrenages

Pour tous types de machines GF et RA.

Article	Version	Référence	kg
Huile spéciale pour engrenages	Flacon de 250 ml	790 041 030	0,235

Kit d'équipement de boîte de réduction

Pour transformer une machine à tronçonner et à chanfreiner standard (RA) en une version RA H (avec boîte de réduction) avec l'ancien moteur FE 680 (vitesse 150 - 270 t/min).

La boîte de réduction permet de diminuer la vitesse de rotation de la RA à 40 - 70 t/min et à accroître le couple. Cela est nécessaire pour la coupe de matériaux hautes performances tels que l'Hastelloy® et l'Inconel. Adapté aux modèles RA 2, RA 4, RA 41, RA 41 Plus, RA 6, RA 8 et RA 12. Ce kit contient toutes les pièces nécessaires à la transformation, ainsi qu'un supplément d'huile pour engrenages.

Article	Référence	kg
Kit d'équipement de boîte de réduction	790 041 063	2,000



Kit d'équipement de boîte de réduction

Câble de rechange avec accouplement anti-vrille

Empêche la torsion du câble. Pour toutes les machines GF, RA et PS de classe de protection II.

Article	Version	Long. du câble [m]	Référence	kg
Câble de rechange complète	230 V, 50/60 Hz EU	4	790 142 081	0,560
Câble de rechange complète	120 V, 50/60 Hz US/CA	4	790 142 082	0,560
Câble de rechange complète	230 V, 50/60 Hz CH	4	790 142 083	0,560
Câble de rechange complète	230 V, 50/60 Hz AU	4	790 142 084	0,560
Câble de rechange complète	120 V, 50/60 Hz GB	4	790 142 087	0,560
Câble de rechange	230 V, 50/60 Hz EU	4	790 142 076	0,560
Câble de rechange	120 V, 50/60 Hz US/CA	4	790 142 077	0,560
Câble de rechange	230 V, 50/60 Hz CH	4	790 142 078	0,560
Câble de rechange	120 V, 50/60 Hz GB	4	790 142 079	0,560
Câble de rechange	230 V, 50/60 Hz AU	4	790 142 080	0,560



Câble de rechange

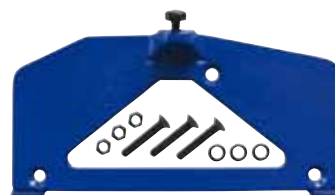


Câble de rechange complète

Plaque de montage rapide sans serre-joints

Complète avec vis et écrous. À visser sur l'établi de montage.

Article	Référence	kg
Plaque de montage rapide complet pour GFX 3.0, RA 2 (H), RA 21 S	790 041 026	2,380



Plaque de montage rapide sans serre-joints

Plaques pour montage rapide avec serre-joints

Incorporés permettant la fixation rapide de la machine sur l'établi. Idéal pour les changements de sites fréquents.

Article	Référence	kg
Plaque de montage rapide pour GFX 3.0, RA 2 (H), RA 21 S	790 041 027	4,230
Plaque de montage rapide pour GF 4, RA 4 (H), RA 6 (H), RA 8 (H), RA 41 Plus (H)	790 042 027	6,165
Plaque de montage rapide pour PS 4.5 et PS 6.6	790 048 334	2,600



Plaques pour montage rapide avec serre-joints

Servante de base et servante annexe

La servante permet d'amener sans effort des tubes longs et lourds dans l'axe des machines GF et RA. Conception robuste et solide dotée d'un cadre à revêtement par poudrage et de rouleaux en inox.

Vos avantages :

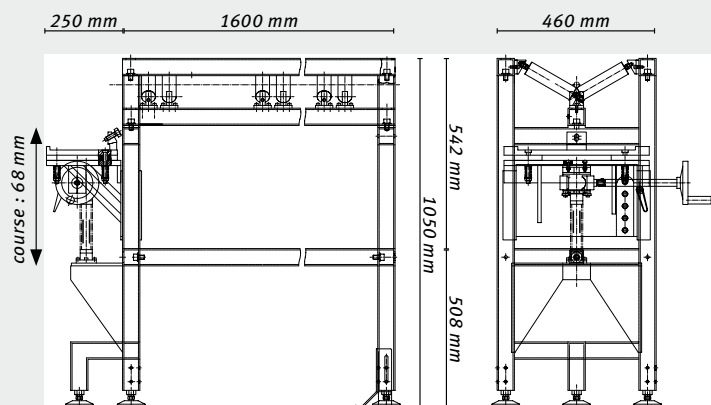
- Stabilité et équilibre parfait
- Réglage rapide des dimensions
- Tube facilement centré
- Cadre tout acier avec revêtement spécial, sans entretien
- Rouleaux en acier inoxydable
- Possibilité de prolongement de la servante par un module annexe
- Gain de temps et d'argent
- Pas de contamination
- Convient à tous les métaux

Servante de base :

Adaptée à toutes les machines à tronçonner et à chanfreiner de type GF et RA de Orbitalum Tools (hormis les types RA 21 S et GF 20 AVM. RA 2, GFX 3.0, PS 4.5 et PS 6.6 sur demande). Les machines peuvent être montées directement et sans aucun accessoire sur la plaque de montage de la servante. Grâce au réglage mécanique de la hauteur par manivelle, la machine peut aisément être ajustée au diamètre extérieur des tubes à couper. La machine est fixée sur la plaque de montage avec suspension élastique.



Servante de base

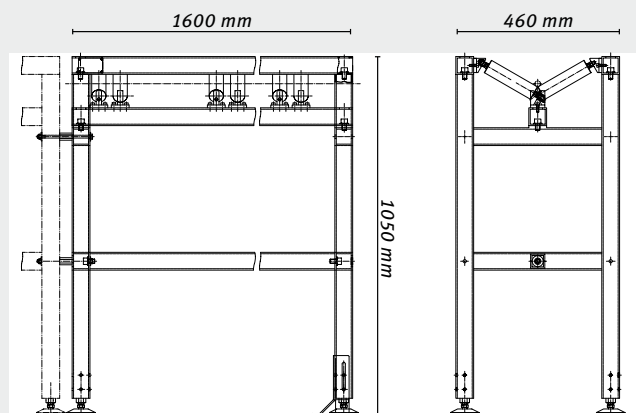


Servante annexe :

Prolongation individuelle de la servante de base. Raccordement direct à la servante de base possible.



Servante annexe



Kit de fixation pour servante :

Pour fixer au sol la servante de base ou annexe.

Le kit de fixation comprend 4 équerres et 8 vis avec rondelles.

Domaine d'utilisation/ caractéristiques techniques	Servante de base	Servante annexe
Diamètre ext. des tubes	16 - 325 mm 0.63 - 12.8 pouces	16 - 325 mm 0.63 - 12.8 pouces
Dimensions env.	185 x 105 x 50 cm 72.8 x 41.3 x 19.7 pouces	env. 160 x 105 x 50 62.9 x 41.3 x 19.7 pouces
Capacité de charge max.	400 kg 881.8 lbs	400 kg 881.8 lbs
Plaque de montage avec suspension élastique (trajet ajustable)	68 mm 2.68 pouces	- -

Article	Référence	kg
Servante de base	790 068 051	116,000
Servante annexe	790 068 061	72,000
Kit de fixation pour servante	790 068 053	1,900

Station de travail mobile

Notre nouvelle station de travail pour une utilisation mobile sur site ou à l'atelier est le complément idéal pour toute machine à tronçonner (sauf GF 20 AVM. RA 2, GFX 3.0, PS 4.5, PS 6.6 sur demande).

- Transport aisé des machines sur site
- Flexibilité dans le travail grâce à des stations dédiées
- Suppression de temps de préparation comme e.g. le montage de machines sur des tables de monteur
- Support de tube à rouleau en acier inoxydable réglable en hauteur
- La caisse à outils à verrouillage est composée de quatre tiroirs pour les outils et équipements. Les équipements sont ainsi toujours à portée de main et protégés contre le vol
- Support à relevage par vis pour le réglage en hauteur des machines GF et RA par rapport à la dimension du tube. Support pour le stockage du câble d'alimentation
- Bac à copeaux

Caractéristiques techniques	Station de travail mobile
Dimensions (h x l x b)	91 x 115 x 43 cm 35.8 x 45.3 x 16.9 pouces
Capacité de charge max.	675 kg 1488.1 lbs

Article	Référence	kg
Station de travail mobile	790 068 071	137,000



Station de travail mobile