

BRB 2 BRB 4

Пневмо, пневмо/авто, электро

Станки для обработки бойлерных труб

Категория легкого веса в обработке бойлерных труб. Производство I-IV-Y и U-образных сварных швов на концах труб из высоколегированной стали (нержавеющей стали), а также низколегированной и углеродистой стали при помощи инновационной инструментальной системы QTC®. Подготовка швов соединений труб и трубных решеток в котлостроении и аппаратостроении.

Новые улучшенные системы привода:

- Новый BRB Auto с пневматическим зажимом обеспечивает наиболее быструю обработку и идеально подходит для серийной обработки, например, теплообменников.
- Возможно переоснащение старых станков BRB в пневмо/авто станки или в новую систему зажима "NC".
- Диапазон вращения скоростей электродвигателей и коробки передач был оптимизирован в соответствии с повышенными требованиями к фаске. Также и BRB 2 в будущем будет поставляться с электроприводом.

Новые, разнообразные системы зажимов:

- Система зажима "с ЧПУ" благодаря прочно закрепленным на мачте затяжным шпонкам идеальна для обработок, не допускающих попадания инородных материалов в трубу или контейнер. Особенно при вертикальной обработке система зажима "с ЧПУ" обеспечивает дополнительную безопасность.
- Система зажима "Стандарт" для обеспечения стабильности и надежности была оптимизирована; Вы и в дальнейшем можете на нее полагаться.

Современное, новаторское оборудование:

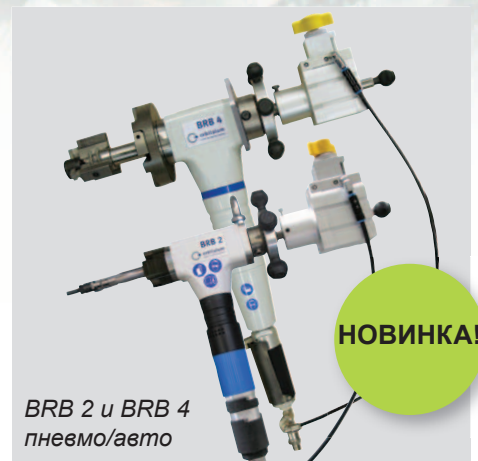
- Крепление для сбалансированного манипулятора
- Щеточная насадка защищает трубу от попадания стружки внутрь
- Фрезерные головки для разных углов фаски

Другие преимущества:

- Точная и воспроизводимая подготовка сварных швов
- Удобный и компактный дизайн
- Максимальная мощность при малом весе
- Неперетачиваемые пластины, имеющие до 4 режущих кромок и высокоэффективное покрытие
- Возможность использования до 3 инструментов одновременно
- Система быстрого зажима инструмента с простой, удобной регулировкой
- Вращающееся вытяжное кольцо
- Простая смена инструментов
- Инструменты адаптируются ко всем BRB-станкам
- Незначительный уровень шума



станок
BRB 2 & BRB 4
пневматический



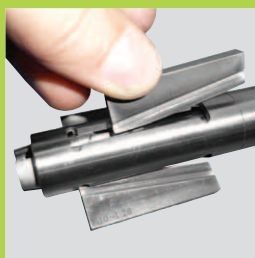
BRB 2 и BRB 4
пневмо/авто



BRB 2 и BRB 4
Электро



BRB пневмо/авто с пневматическим зажимом, идеален для серийной обработки!



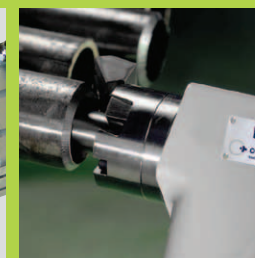
Система зажима "с ЧПУ" с закрепленными на мачте затяжными шпонками просто незаменима!



В будущем будут выпущены электроверсии оптимизированного электродвигателя, а также станка BRB 2.



Крепление для сбалансированного манипулятора обеспечивает быструю и не требующую усилий обработку.



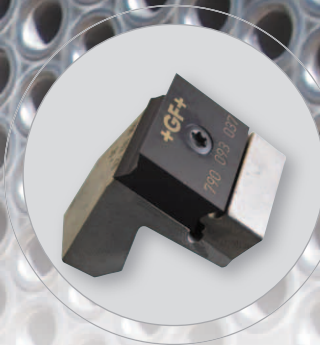
Точная и воспроизводимая подготовка швов соединений труб и трубных решеток.



Максимальная мощность при малом весе.



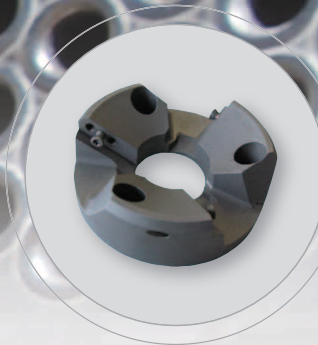
Щеточные насадки из латуни препятствуют случайному попаданию щепок и других инородных материалов в трубу.



Широкий выбор держателей и многофункциональных инструментов с 2 или 4 режущими кромками для различной толщины стенок и форм швов.



Затяжные шпонки станков BRB "с ЧПУ" расположены в практичном пластмассовом чемодане.



Фрезерные головки с 3 режущими кромками обладают значительными преимуществами в тяжелой обработке резанием, например приваренного материала. Подходит для различных углов фаски.

Станки для обработки бойлерных труб BRB 2 и BRB 4

Проблема работы в стесненных пространственных обстоятельствах решена! Сваренные бойлерные трубы оставляют мало пространства для обработки; компактный и оптимальный дизайн корпуса станков BRB обеспечит Вам эффективный процесс работы в любых условиях! Имеющиеся в наличии устаревшие станки BRB могут быть дополнительно переоснащены в другую систему зажима, привода или для другого размерного диапазона ("Набор" (в нашем каталоге продукции Вы можете просмотреть комплекты оборудования и переоборудования).

№ заказа (790...)	BRB 2				BRB 4										
	Набор 1		Набор 2		Набор 1		Набор 2		Набор 3		Набор 4		Набор 5		
	Стандарт	с ЧПУ	Стандарт	с ЧПУ	Стандарт	с ЧПУ	Стандарт	с ЧПУ	Стандарт	с ЧПУ	Стандарт	с ЧПУ	Стандарт	с ЧПУ	
Модель Электро (230 В, 50/60 Гц)	085 011	-	085 012	185 012	086 011	186 011	086 012	186 012	086 013	186 013	086 014	186 014	086 015	186 015	
Модель Электро (120 В, 50/60 Гц)	085 021	-	085 022	185 022	086 021	186 021	086 022	186 022	086 023	186 023	086 024	186 024	086 025	186 025	
Модель Пневмо	085 007	-	085 008	185 002	086 001	186 001	086 002	186 002	086 003	186 003	086 004	186 004	086 005	186 005	
Модель Пневмо/авто	085 041	-	085 042	185 042	086 031	186 031	086 032	186 032	086 033	186 033	086 034	186 034	086 035	186 035	
Область применения	Стандарт	с ЧПУ	Стандарт	с ЧПУ	Стандарт	с ЧПУ	Стандарт	с ЧПУ	Стандарт	с ЧПУ	Стандарт	с ЧПУ	Стандарт	с ЧПУ	
Внутр. диаметр трубы / диапазон зажима Ø	[мм]	12,75-25,5	-	19,1-46,0	19,1-38,0	19,1-33,8	19,1-38,0	32,0-61,7	35,0-64,0	32,0-110,8	35,0-108,0	19,1-61,7	19,1-64,0	19,1-110,8	19,1-108,0
	[дюйм]	0.50-1.00	-	0.75-1.81	0.75-1.49	0.75-1.33	0.75-1.49	1.26-2.43	1.38-2.52	1.26-4.37	1.38-4.25	0.75-2.43	0.75-2.52	0.75-4.36	0.75-4.25
Зажим инструмента, Ø	[мм]	50,0/12,75	-	50,0/16,0	50,0/16,0	68,0/19,0	68,0/19,0	68,0/27,0	68,0/27,0	120,0/27,0	120,0/27,0	68,0/19,0	68,0/19,0	68,0/19,0	68,0/19,0
	[дюйм]	1.97/0.50	-	1.97/0.63	1.97-0.63	2.68/0.75	2.68/0.75	2.68/1.06	2.68/1.06	4.72/1.06	4.72/1.06	2.68/0.75	2.68/1.063	2.68/0.75	2.68/1.06
Комплекты затяжных шпонок	[штук]	6	-	8	6	4	6	3	7	6	18 (8+10)	7	13	10	24 (14+10)
Мачта, Ø	[мм]	12,75	-	19,05	19,05	19,05	19,05	31,5	34,5	31,5	34,5	19,05	19,05	19,05	19,05
	[дюйм]	0.502	-	0.750	0.750	0.750	0.750	1.240	1.358	1.240	1.358	0.750	0.750	0.750	0.750
	[мм]	12,75	-	19,05	19,05	19,05	19,05	31,5	34,5	31,5	34,5	19,05	19,05	19,05	19,05
	[дюйм]	0.502	-	0.750	0.750	0.750	0.750	1.240	1.358	1.240	1.358	0.750	0.750	0.750	0.750
Внеш. диаметр трубы	[мм]	16,75-41,5	-	23,0-62,0	23,0-62,0	64,0	64,0	73,0	73,0	114,3	114,3	73,0	73,0	114,3	114,3
	[дюйм]	0.66-1.63	-	0.91-2.44	0.91-2.44	2.51	2.51	2.87	2.87	4.50	4.50	2.87	2.87	4.50	4.50
Толщина стенки мин. - макс.	[мм]	2-8	-	2-8	2-8	2-15	2-15	2-15	2-15	2-15	2-15	2-15	2-15	2-15	2-15
	[дюйм]	0.08-0.32	-	0.08-0.32	0.08-0.32	0.08-0.59	0.08-0.59	0.08-0.59	0.08-0.59	0.08-0.59	0.08-0.59	0.08-0.59	0.08-0.59	0.08-0.59	0.08-0.59

В комплект поставки для всех станков BRB входит:

1 станок для обработки бойлерных труб BRB 2 и BRB 4 • 1 жесткий транспортировочный чемодан • зажимы инструментов, комплекты затяжных шпонок и мачта в соответствии с набором станка, система зажима • 1 распылитель охлаждающей жидкости KSS-TOP (код 790 060 226) • 1 комплект инструментов • 1 руководство по эксплуатации и 1 список запчастей

Технические характеристики	BRB 2				BRB 4								
	Пневмо		Пневмо/авто		Электро		Пневмо		Пневмо/авто		Электро		
	Стандарт	с ЧПУ	Стандарт	с ЧПУ	Стандарт	с ЧПУ	Стандарт	с ЧПУ	Стандарт	с ЧПУ	Стандарт	с ЧПУ	
Размеры, прим.	[мм]	400x350x50	400x360x50	400x480x120	400x505x120	380x350x50	380x360x50	533x120x454	531x120x454	529x120x610	642x120x610	471x120x380	471x120x378
	[дюйм]	15,7x13,8x1,2	15,7x13,8x1,2	15,7x18,9x4,7	15,7x19,9x4,7	15x13,8x1,2	15x14,2x1,2	21,0x4,7x17,9	531x120x454	20,8x4,7x24,0	25,8x4,7x24,0	18,5x4,8x15,0	20,9x4,8x14,9
Вес станка, прим.	[кг/фунт]	5,6 / 12,3		5,6 / 12,3		4,7 / 10,4		9,3 / 20,5		13,3 / 29,3		11,4 / 25,1	
Мощность	[кВт/л.с.]	0,38 / 0,51		0,38 / 0,51		0,5 / 0,67		1,0 / 1,34		1,0 / 1,34		1,0 / 1,34	
Расход воздуха (6 бар)	[м³/мин]	0,7		0,7		-		0,7		0,7		-	
Сетевое подключение*	[В, Гц]	-		-		230 В/120 В, 50/60 Гц		-		-		230 В/120 В, 50/60 Гц	
Скорость вращения (макс. скорость вращения на холостом ходу)	[мин⁻¹]	120		120		118		0 - 110		0 - 110		17 - 35	
Средний уровень шума 1 м (EN 23741), прим.**	[дБ (А)]	82		82		76		84		84		82	
Уровень вибрации (EN 28662, Деталь 1)	[м/с²]	2,5		2,5		2,5		2,5		2,5		2,5	

* Однофазовый двигатель переменного тока, электрическое регулирование скорости вращения
** Средний диапазон скорости вращения

Технические данные не являются обязательными. Они не подразумевают гарантию характеристик. Возможны изменения. Действуют наши общие условия продажи.