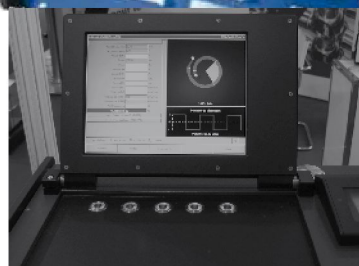
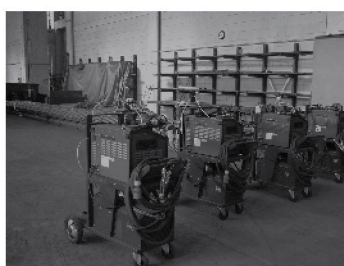




**ORBIMAT C Advanced (с расширенными возможностями)
- компактный источник питания для орбитальной сварки!**



Автоматизированное программирование, генерирующее параметры сварки на основе введенных значений диаметра трубы, толщины стенок, материала и сварочного газа.

Цветной экран на шарнирном креплении, 10,5 дюймов, многоязычная навигация меню.

Способность к сохранению более 5000 программ сварочных работ.

Простота и удобство эксплуатации благодаря multifunctional вращательному приводу.

Источники питания устройств для орбитальной сварки



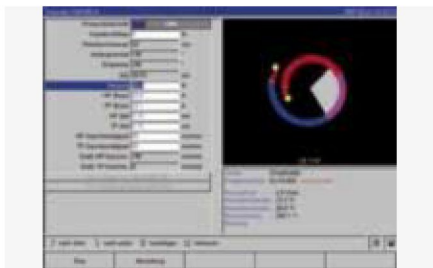
Простота и удобство эксплуатации благодаря многофункциональному вращательному приводу.



Четко распланированный экран 10,5 дюймов



Встроенный рабочий принтер позволяет распечатку фактических значений.



Автоматическое программирование и многоязычная навигация меню на цветном экране



Система PSS Pro-Service: Простое функциональное испытание без необходимости открытия корпуса устройства

Источники питания устройств для орбитальной сварки ORBIMAT CA

Серия источников питания для устройств орбитальной сварки ORBIMAT C Advanced (с расширенными возможностями) характеризуются новой уникальной концепцией управления.

В дополнение к надежному автоматическому программированию, генерирующему параметры сварки на основе данных о диаметре трубы, толщине стенок, материале и сварочном газе, все модели ORBIMAT CA также оснащены эксклюзивной новой разработкой - FLOW FORCE, снижающей интервал потока газа при закрытой головке в стандартной модели и функцией управления BUP с контролируемым управлением внутренним давлением трубы в зависимости от положения в качестве дополнительного элемента, поставляемого по запросу заказчика.

Базовая модель серии ORBIMAT CA включает следующие функции и оборудование:

Простая и удобная эксплуатация благодаря многофункциональному вращательному приводу.

- Возможность управления подачей проволоки без тока.
- Сварка на постоянном токе.
- Оптимальная видимость и условия эксплуатации благодаря ясно скомпонованному экрану 10,5 дюймов на шарнирном креплении.
- Рабочий интерфейс с поддержкой графики и многоязычной навигацией меню через цветной экран.
- Возможность сохранения более 5000 программ сварочных работ, обеспечивающий систематизированное и понятное управление программами за счет создания структуры папок.
- Регистрация данных сварки и распечатка фактических значений.
- Считывающее устройство для многофункциональных сменных плат позволяет с легкостью перенести данные на внешний ПК.
- Возможность расширения памяти и обмена данными за счет использования компактных карт памяти (CF), SD, MMC, карт памяти Sony.
- (По особому запросу) Программное обеспечение ПК, позволяющее преобразовывать протоколы данных в формат PDF.
- Крайне простое техническое обслуживание, благодаря системе PSS (Pro Service System):
 - Простое функциональное испытание без необходимости открытия корпуса устройства.
 - Простота обслуживания, возможность быстрой замены компонентов благодаря систематизированной структуре компонентов.
- Регулировка мощности и уклона мотора между отдельными секторами.
- Контроль охлаждающей воды и сварочного газа.
- Возможность программирования до 99 секторов.
- Возможность подсоединения монитора или принтера (посредством VGA).
- Встроенный принтер.
- Метрическая и британская системы единиц измерения.

Объем поставки источников питания для ORBIMAT CA:

- 1 источник питания для устройства орбитальной сварки модели ORBIMAT CA
- 1 комплект соединительных шлангов ORBIMAT
- 1 глухая пробка
- 1 соединительный переходник сварочного аппарата 165A/300A
- 1 внешняя клавиатура
- 1 литр антифриза
- 1 воронка
- 2 ключа для пускового выключателя
- 1 инструкция по эксплуатации

ORBIMAT 165 CA

Компактный источник питания для аппаратов орбитальной сварки на 165 А с компьютерным управлением.

- идеально подходит для мобильного использования на строительных площадках. Для информации о базовой модели см. стр. 8; дополнительные функции и оборудование:

- Встроенная система водяного охлаждения для охлаждения подсоединенных сварочных головок.
- Широкий диапазон значений входного напряжения для безопасной эксплуатации источников питания в сетях со значительными колебаниями напряжения.

Технические характеристики	ORBIMAT 165
Напряжение соединения (WIDE-RANGE)	90 - 260 В, 50/60 Гц, однофазное
Диапазон управления > 160 В	2 - 165 А для напряжения соединения
Время подачи питания	30% при 165 А
Вес	26 кг
Габариты	510 x 360 x 220 мм

Изделие	Код	кг
ORBIMAT 165 CA	871 000 001	26 000

ORBIMAT 300 CA

Источник питания для аппаратов орбитальной сварки на 300 А с компьютерным управлением. Для информации о базовой модели см. стр. 8.

Обратите внимание - эксплуатация прибора ORBIMAT 300 CA возможна только в сочетании с системой водяного охлаждения, которую следует заказать отдельно (см. стр. 14).

Технические данные	ORBIMAT 300
Напряжение соединения	400 В +/- 15%, 50/60 Гц, 3-
Диапазон управления	5 - 300 А
Время подачи питания	40% при 300 А 60% при 260 А
Вес	33 кг
Габариты	530 x 400 x 400 мм

Изделие	Код	кг
ORBIMAT 300 CA	872 000 001	33 000

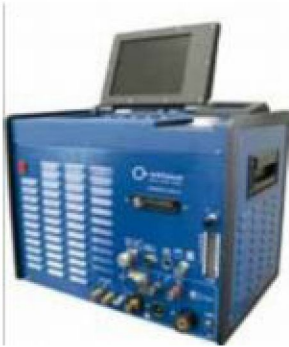


ORBIMAT 165 CA



ORBIMAT 300 CA

Источники питания устройств для орбитальной сварки



ORBIMAT 300 CA
AC/DC

ORBIMAT 300 CA AC/DC

Источник питания для аппаратов орбитальной сварки на 300 А с компьютерным управлением, также пригоден для работы с алюминиевыми материалами. Для информации о базовой модели см. стр. 8; дополнительные функции и оборудование:

- Помимо преимуществ источника питания ORBIMAT 300 CA, этот прибор также обеспечивает возможность сварки на переменном токе.
- Возможность установки позитивного или негативного полуцикла с соотношением 20 - 80%.
- Настройки частоты 50 - 200 Гц.
- Выявление фактических значений для отчетов о сварке в режиме постоянного тока. Обратите внимание - эксплуатация прибора ORBIMAT 300 CA AC/DC возможна только в сочетании с системой водяного охлаждения, которая заказывается отдельно (см. стр. 14).

Технические характеристики		ORBIMAT 300 CA	
Напряжение соединения		400 В +/- 15%, 50/60 Гц, 3-	
Диапазон управления		5 - 300 А	
Постоянный и переменный ток (переключение выключателем)		40% при 300 А	
А Время подачи питания		60% при 260 А	
Вес		41,4 кг	
Габариты		530 x 400 x 400 мм	

Изделие	Код		кг
ORBIMAT 300 CA AC/DC	877 000 001		41 400

ORBIMAT 300 CA AVC/OSC

Источник питания для аппаратов орбитальной сварки на 300 А с компьютерным управлением и регулировкой напряжения дуги (AVC) и осцилляции (OSC)

Для информации о базовой модели см. стр. 8; дополнительные функции и оборудование:

- Регулятор напряжения дуги автоматически рассчитывает и программирует длину дуги в "мм" на основании текущих характеристик напряжения.
- Это позволяет сэкономить время, которое обычно необходимо для расчета необходимого напряжения дуги каждый раз при изменении мощности сварки, для поддержания постоянной длины дуги в отдельных секторах.
- При осцилляции время выдержки кромки можно синхронизировать с настройками импульсов высокого уровня.

Центр шва можно оценить вручную, а также определить при помощи автоматического сканера. Электрод доходит до обоих краев шва, а затем автоматически рассчитывает центр прохода. В несимметричных конфигурациях сварных швов это компенсируется функцией СМЕЩЕНИЕ (OFFSET).

- Включая устройство дистанционного управления (длина кабеля: 7,5 м) 875 050 001.
 - Возможна модификация с мгновенным переключателем запуска без ВЧ.
- Обратите внимание - эксплуатация прибора ORBIMAT 300 CA AVC/OSC возможна только в сочетании с системой водяного охлаждения, которую следует заказать отдельно (см. стр. 14).

Технические данные		ORBIMAT 300 CA	
Напряжение соединения		400 В +/- 15%, 50/60 Гц, 3-фазное	
Диапазон управления		5 - 300 А	
Время подачи питания		40% при 300 А	
		60% при 260 А	
Вес		37,3 кг	
Габариты		530 x 400 x 400 мм	

Изделие	Код		кг
ORBIMAT 300 CA AVC/OSC	872 000 002		37 300



ORBIMAT 300 CA
AVC/OSC

включает устройство дистанционного управления