



## ORBIMAT CAdvanced - Kompaktstromquelle zum Orbitalschweißen!



Autoprogrammierung über Eingabe von Rohrdurchmesser, Wanddicke, Werkstoff und Schweißgas.



Übersichtliches und schwenkbare 10,5" Farbdisplay mit grafikunterstützter und mehrsprachiger Menüführung.



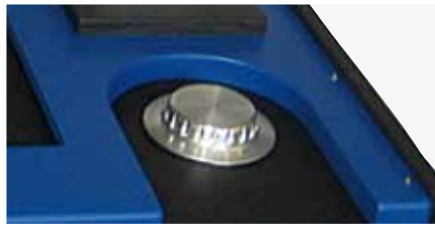
Speicherkapazität von über 5.000 Schweißprogrammen.



Einfache und komfortable Bedienung durch multifunktionalen Drehsteller.

# Orbitalschweißstromquellen

7



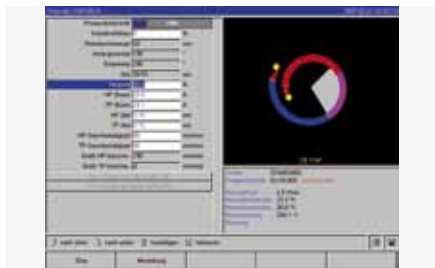
*Einfache und komfortable Bedienung durch multifunktionalen Drehsteller*



*Schwenkbarer 10,5" Monitor*



*Integrierter Systemdrucker ermöglicht den Ausdruck, u.a. von Istwerten*



*Autoprogrammierung und mehrsprachige Menüführung über Farbdisplay*



*PSS Pro-Service-System:  
einfache Funktionsprüfung ohne Öffnen der Anlage*

## Orbitalschweißstromquellen ORBIMAT CA

Orbitalschweißstromquellen der ORBIMAT CA *Advanced* Serie sind mit einem neuen und einzigartigen Bedienkonzept ausgestattet.

Neben der bewährten Orbitalum Autoprogrammierung mit Programmierhilfe über Eingabe von Rohrdurchmesser, Wanddicke, Werkstoff und Schweißgas haben alle ORBIMAT CA-Modelle auch die exklusive Orbitalum Neuentwicklung FLOW FORCE Funktion zur Reduzierung der Gasvorströmzeit bei geschlossenen Schweißköpfen und die Anschlussmöglichkeit der Formiergasinndruckeinheit BUP Control Box (siehe Seite 16).

In der Grundausstattung der ORBIMAT CA-Reihe sind außerdem folgende Funktionen und Ausrüstungen enthalten:

- Einfache und komfortable Bedienung durch multifunktionalen Drehsteller.
- DC-Gleichstromquelle.
- Ansteuerungsmöglichkeit für Kaltdrahtzufuhr.
- Optimale Sicht- und Bedienverhältnisse durch übersichtlichen 10,5" Schwenkmonitor.
- Grafikerunterstützte Bedienoberfläche und mehrsprachige Menüführung über Farbdisplay.
- Speicherkapazität für über 5.000 Schweißprogramme, dadurch systematische und übersichtliche Programm-Verwaltung durch Anlegen von Ordnerstrukturen.
- Schweißdatenprotokollierung und -ausdruck von Istwerten.
- Ein integrierter Multi-Card-Reader ermöglicht den einfachen Datentransfer auf einen externen PC.
- Speichererweiterung und Datenaustausch über CompactFlash Card (CF), SD, MMC, SM, Sony Memory Stick möglich.
- PC-Offline-Software (optional) mit Konvertierungsmöglichkeit der Datenprotokolle in PDF- und Excel-Dateien.
- Extrem Servicefreundlich durch PSS (Pro Service System):
  - einfache Funktionsprüfung ohne Öffnen der Anlage.
  - einfache Wartung und schneller Austausch von Bauteilen durch systematischen Komponentenaufbau.
- Strom- und Motorslopeeinstellung zwischen den einzelnen Sektoren.
- Überwachung von Kühlwasser und Schweißgas.
- Programmiermöglichkeit von bis zu 99 Sektoren.
- Anschlussmöglichkeit eines externen Monitors und Druckers (über VGA).
- Integrierter Systemdrucker.
- Metrische und imperiale Maßeinheiten.

### Lieferumfang der ORBIMAT CA Stromquellen:

- 1 Orbitalschweißstromquelle der ORBIMAT CA-Serie
- 1 Schlauch Anschlussset ORBIMAT
- 1 Blindstecker
- 1 Schweißstecker Adapter 165A/300A
- 1 Liter Frostschutz
- 1 Einfülltrichter
- 1 externe Bedientastatur
- 2 Schlüssel für Schlüsselschalter
- 1 Bedienungsanleitung

## ORBIMAT 165 CA

Computergesteuerte 165 A Kompaktstromquelle zum Orbitalschweißen  
– ideal für den mobilen Baustelleneinsatz.

Grundausrüstung siehe Seite 8; zusätzliche Funktionen und Ausrüstungen:

- Integriertes Wasserkühlsystem für die Kühlung der angeschlossenen Schweißzangen und -köpfe.
- WIDE RANGE-Eingangsspannung für einen sicheren Betrieb an Stromaggregaten oder Versorgungsnetzen mit extremen Spannungsschwankungen.

Technische Daten	ORBIMAT 165 CA
Anschluss-Spannung (WIDE-RANGE)	90 - 260 V, 50/60 Hz, 1 phasig
Regelbereich	2 - 165 A bei Anschluss-Spannung > 160 V 2 - 110 A bei Anschluss-Spannung < 160 V
Einschaltdauer	30% bei 165 A 100% bei 120 A
Gewicht	26 kg
Abmessungen	510 x 360 x 220 mm

Artikel	Code	kg
ORBIMAT 165 CA	871 000 001	26,000

## ORBIMAT 300 CA

Computergesteuerte 300 A Stromquelle zum Orbitalschweißen.

Grundausrüstung siehe Seite 8.

Bitte beachten Sie, dass der ORBIMAT 300 CA nur in Verbindung mit einem Wasserkühlsystem betrieben werden kann, welches separat bestellt werden muß (siehe Seite 14).

Technische Daten	ORBIMAT 300 CA
Anschluss-Spannung	400 V +/- 15%, 50/60 Hz, 3 phasig
Regelbereich	5 - 300 A
Einschaltdauer	40% bei 300 A 60% bei 260 A 100% bei 220 A
Gewicht	33 kg
Abmessungen	530 x 400 x 400 mm

Artikel	Code	kg
ORBIMAT 300 CA	872 000 001	33,000



ORBIMAT 165 CA



ORBIMAT 300 CA



ORBIMAT 300 CA AC/DC

## ORBIMAT 300 CA AC/DC

Computergesteuerte 300 A Stromquelle zum Orbitalschweißen, auch für Aluminiumwerkstoffe.

Grundausrüstung siehe Seite 8; zusätzliche Funktionen und Ausrüstungen:

- Neben den Vorteilen der Stromquelle ORBIMAT 300 CA bietet dieses Gerät zusätzlich die Möglichkeit des Wechselstrom-Schweißens (AC).
- Einstellmöglichkeit von positiver und negativer Halbwelle im Verhältnis 20 - 80%.
- Frequenzeinstellung 50 - 200 Hz.
- Istwerterfassung für das Schweißprotokoll nur im DC-Bereich.

Bitte beachten Sie, dass der ORBIMAT 300 CA AC/DC nur in Verbindung mit einem Wasserkühlsystem betrieben werden kann, welches separat bestellt werden muß (siehe S. 14).

Technische Daten	ORBIMAT 300 CA AC/DC
Anschluss-Spannung	400 V +/- 15%, 50/60 Hz, 3 phasig
Regelbereich	5 - 300 A
Gleich- und Wechselstrom (umschaltbar)	40% bei 300 A 60% bei 260 A 100% bei 220 A
Einschaltdauer	
Gewicht	41,4 kg
Abmessungen	530 x 400 x 400 mm

Artikel	Code	kg
ORBIMAT 300 CA AC/DC	877 000 001	41,400



ORBIMAT 300 CA AVC/OSC  
inkl. externer Fernbedienung

## ORBIMAT 300 CA AVC/OSC

Computergesteuerte 300 A Stromquelle zum Orbitalschweißen mit elektronischer Lichtbogenabstandsregelung (AVC) und Pendelung (OSC).

Grundausrüstung siehe Seite 8; zusätzliche Funktionen und Ausrüstungen:

- Mit der neuen Orbitalum Lichtbogenabstandsregelung wird aus der Strom-/Spannungskennlinie selbständig direkt die Lichtbogenlänge in "mm" errechnet und programmiert. Dies vermeidet den herkömmlichen Aufwand, bei veränderten Schweißströmen jeweils die notwendige Lichtbogenlänge zu ermitteln, um den Lichtbogen in den einzelnen Sektoren auf einer durchgehend gleichbleibenden Länge zu halten.
- Bei der Pendelung können die jeweiligen Flankenverweilzeiten mit dem Hochpulsstrom synchronisiert werden.
- Die Nahtmitte ist sowohl manuell anfahrbar als auch über eine Abtastautomatik ermittelbar. Dabei fährt die Elektrode jeweils beide Nahtflanken an und errechnet dann daraus selbständig die Streckenmitte. Bei unsymmetrischen Schweißnahtkonfigurationen wird dies mit einer OFFSET-Funktion ausgeglichen.
- Inklusive externer Fernbedienung (Kabellänge: 7,5 m) Code 875 050 001.
- Optional besteht die Möglichkeit einer HF-freien Touchstart Zündung.

Bitte beachten Sie, dass der ORBIMAT 300 CA AVC/OSC nur in Verbindung mit einem Wasserkühlsystem betrieben werden kann, welches separat bestellt werden muß (siehe Seite 14).

Technische Daten	ORBIMAT 300 CA AVC/OSC
Anschluss-Spannung	400 V +/- 15%, 50/60 Hz, 3 phasig
Regelbereich	5 - 300 A
Einschaltdauer	40% bei 300 A 60% bei 260 A 100% bei 220 A
Gewicht	37,3 kg
Abmessungen	530 x 400 x 400 mm

Artikel	Code	kg
ORBIMAT 300 CA AVC/OSC	872 000 002	37,300