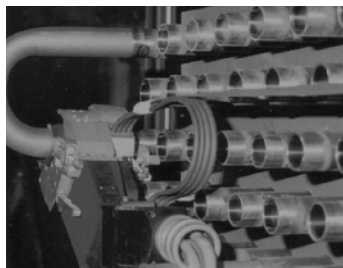




OP Serie - Rohr-an-Rohr-Schweißzangen für WIG-Schweißverfahren!



Die OP 51- und OP 102-Schweißzangen sind auch mit elektronischer Lichtbogenabstandsregelung (AVC) und Pendelung (OSC) verfügbar.



Der wassergekühlte Brennerkopf, Maschinenkörper und Spannbacken garantieren höchste Belastbarkeit, auch auf vorgewärmten Rohren.



Der selbstaufwickelnde Mehrfachschlauch aus Viton ermöglicht, dass gleichzeitig mehrere Schweißköpfe bedient werden können.



Waagrechte, senkrechte und geneigte Schweißpositionen möglich. Einfache und schnelle Montage der Schweißzange auf dem Rohr.

Rohr-an-Rohr-Schweißzangen OP Serie

Rohr-an-Rohr-Schweißzangen OP 46, OP 51, OP 102 (AVC/OSC)

Die Rohr-an-Rohr-Schweißzangen der OP Serie für WIG-Schweißverfahren sind ideal für Anwendungen mit geringstem Platzbedarf.

Vorteile:

- Mit und ohne Zusatzdrah einsetzbar.
- Geringster Platzbedarf durch kompakte Bauform.
- Die OP 51 und OP 102 Schweißzangen sind auch mit elektronischer Lichtbogenabstandsregelung (AVC) und Pendelung (OSC) verfügbar.
- Der wassergekühlte Brennerkopf, Maschinenkörper und Spannbacken garantieren höchste Belastbarkeit, auch auf vorgewärmten Rohren.
- Waagrechte, senkrechte und geneigte Schweißpositionen möglich.
- Sehr robuste Bauweise und ergonomisches Design.
- Der selbstaufwickelnde Mehrfachschiach aus Viton ermöglicht, dass gleichzeitig mehrere Schweißköpfe bedient werden können (außer OP 46-1S und OP 46-2).
- Einfache und schnelle Montage der Schweißzange auf dem Rohr.

Im Lieferumfang der Schweißzange enthalten ist:

- 1 Basismaschine
- 1 Zangenmodul
- 1 Kaltdrahteinheit

Für den Betrieb der Schweißzangen sind außerdem noch Spannbacken und ein passendes Massekabel (siehe Seite 46) erforderlich, welche nicht im Standard-Lieferumfang enthalten und separat zu bestellen sind.



Rohr-an-Rohr-Schweißzange
OP 51-1

Mindestabstand zwischen den Rohren
$$\text{Formel: } \frac{\text{Zangenmodul } \varnothing - \text{Rohraußen-}\varnothing}{2} + 2$$

Artikel	Rohr-AD [mm]	Zangenmodul \varnothing [mm]	Platzbedarf auf Rohr (Gesamt) [mm]	Platzbedarf auf Rohr (bis Elektrode) [mm]	Code	kg**
OP 46-1S	12,7 - 27,0	120	80	65	840 000 001	5,500
OP 46-2S	25,0 - 46,0	130	80	65	840 000 002	5,500
OP 46-1	12,7 - 27,0	85	135	120	841 000 001	5,500
OP 46-2	25,0 - 38,0	98	135	120	841 000 002	5,500
OP 46-3	25,0 - 46,0	115	135	120	841 000 003	5,500
OP 51-1	12,7 - 38,0	104	135	120	842 000 001	6,000
OP 51-2	25,0 - 51,0	120	135	120	842 000 002	6,000
OP 102	50,0 - 102,0	190	135	120	843 000 001	7,000
OP 51 AVC/OSC*	31,8 - 51,0	138	170	140	842 000 101	7,000
OP 102 AVC/OSC*	50,0 - 102,0	198	170	140	843 000 101	8,000

* Nur in Verbindung mit einer ORBIMAT 300 CA AVC/OSC Stromquelle

** Gewicht ohne Verbindungskabel