

La soluzione più potente per la lavorazione di estremità di tubi!



Sistema di il serraggio rapido delle placchette QTC® (Quick-Tool-Change).



Regolazione rapida della dimensione di taglio.



L'impugnatura mobile facilita l'utilizzo nel piazzamento.



Corpo macchina robusto e maneggevole.



Design compatto per una preparazione alla saldatura precisa e riproducibile.

60

Macchine smussatrici per tubi REB

Macchine smussatrici per tubi

- Design compatto per una preparazione alla saldatura precisa e riproducibile
- Sistema di serraggio rapido utensili QTC® (Quick-Tool-Change)
- Lavorazioni perpendicolari e prive di bave
- Placchetta reversibile a taglienti con rivestimento
- Corpo macchina robusto e maneggevole
- Placchette e portaplacchette intercambiabili per tutte le macchine REB
- Ottimizzazione prestazionale ed ergonomia del sistema dell'azionamento
- L'impugnatura mobile facilita l'utilizzo nel piazzamento

REB 6, REB 14, REB 20

La soluzione più potente per la smussatura e l'intestatura di tubi. Consente di realizzare smussi per saldatura di alta precisione su estremità di tubi in acciaio inox, al carbonio e non legato per mezzo del sistema placchetta-portaplacchette QTC®.

Possibilità di impiego di 4 utensili simultaneamente.

La fornitura comprende:

- 1 macchina smussatrice per tubi REB 6, REB 14 o REB 20
- 1 cassa di trasporto
- 1 albero di serraggio (REB 6 e REB 14) o 2 alberi di serraggio (REB 20)
- 5 set da 3 alette di bloccaggio (REB 6) o 6 set da 3 alette di bloccaggio (REB 14 e REB 20)
- 1 set chiavi di servizio
- 1 spray lubrificante da taglio KSS-TOP (cod. 790 060 226)
- 1 manuale istruzioni e 1 lista ricambi

La garanzia sul motore pneumatico è riconosciuta solo in caso di utilizzo dell'unità filtro lubrificatore. Orbitalum raccomanda di utilizzare la gruppo filtro lubrificatore, Codice 790 093 060 (vedi pagina 66).

Campo di applicazione*	REB 6 Pneumatica	REB 6 Elettrica	REB 14 Pneumatica	REB 14 Elettrica	REB 20 Pneumatica
Diametro interno tubo	49 - 159 mm 1.93 - 6.26 poll.	49 - 159 mm 1.93 - 6.26 poll.	92 - 320 mm 3.62 - 12.60 poll.	92 - 320 mm 3.62 - 12.60 poll.	282 - 500 mm 11.10 - 19.69 poll.
Spessore parete	3 - 22 mm 0.12 - 0.87 poll.	3 - 22 mm 0.12 - 0.87 poll.	4 - 30 mm 0.16 - 1.18 poll.	4 - 22 mm 0.16 - 0.87 poll.	4 - 10 mm 0.16 - 0.39 poll.
Diametro esterno tubo	56 - 168 mm 2.20 - 6.61 poll.	56 - 168 mm 2.20 - 6.61 poll.	100 - 355,6 mm 3.94 - 14.00 poll.	100 - 355,6 mm 3.94 - 14.00 poll.	290 - 508 mm 11.42 - 20 poll.
Materiali di tubi	Acciai non legati, al carbonio e inox, alluminio				
Dati tecnici					
Dimensioni [mm]	560x260x400	640x260x420	625x375x490	700x375x510	700x510x570
Potenza	1,8 kW	1,2 kW	1,8 kW	1,2 kW	1,8 kW
Consumo d'aria (a 6 bar)	2,0 m ³ /min	-	2,0 m ³ /min	-	2,0 m ³ /min
Regolazione continua del numero di giri elettrica	0 - 26 min ⁻¹	10 - 32 min ⁻¹	0 - 13 min ⁻¹	5 - 16 min ⁻¹	0 - 13 min ⁻¹
Livello delle vibrazioni EN 28662, parte 1	< 2,5 m/s ²	< 2,5 m/s ²	< 2,5 m/s ²	< 2,5 m/s ²	< 2,5 m/s ²
Livello pressione sonora al posto operatore: in folle: ca. 75 dB (A); sotto carico: ca. 77 dB (A)					

* Possibilità di ampliamento dimensionale con set di alette di bloccaggio opzionali (accessori speciali).

Articolo	Modello	Codice	Peso macchina kg	Peso spedizione kg
REB 6	Pneumatica	790 093 001	32,000	52,000
REB 6	230 V, 50/60 Hz EU	790 093 002	35,000	55,000
REB 6	120 V, 50/60 Hz US	790 093 005	35,000	55,000
REB 14	Pneumatica	790 094 001	61,000	90,000
REB 14	230 V, 50/60 Hz EU	790 094 002	64,000	93,000



REB 6 Elettrica



REB 14 Pneumatica



REB 20 Pneumatica

Smussatrici portatili per tubi

Articolo	Modello	Codice		Peso macchina kg	Peso spedizione kg
REB 14	120 V, 50/60 Hz US	790 094 005		64,000	93,000
REB 20	Pneumatica	790 094 010		88,000	135,000

62

Smussatrici portatili per tubi

Accessori per macchine BRB e REB

Codifica delle placchette Orbitalum Tools:

Placchetta multifunzionale MFW per la lavorazione sul diametro esterno del tubo:

MFW 30-V / I-4-R5

Raggio del giunto in mm	R5
Numero di taglienti	4
Forme giunti	V e I
Spessore max. parete lavorabile in mm	30 mm

Placchetta multifunzionale MFW per la lavorazione sul diametro interno del tubo:

MFW 10-ID-2-R0,8

Raggio del giunto in mm	R0,8
Numero di taglienti	2
Per la lavorazione sul diametro interno	ID
Lungh. max. tornitura interna/smusso	10 mm

Portaplacchette WH per smussatura:

WH 30-V-30°

Angolo del filetto	30°
Forme giunti	V
Spessore max. parete lavorabile in mm	30 mm

Portaplacchette WH per intestatura:

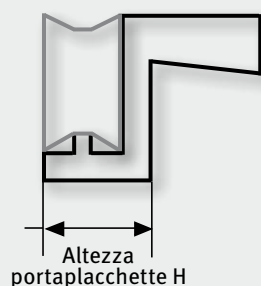
WH 30-I-H27

Altezza portaplacchette in mm	H27
Forme giunti	I
Spessore max. parete lavorabile in mm	30 mm

Portaplacchette WH per tornitura interna:

WH 10-ID-14°

Angolo della tornitura interna	14°
Per la lavorazione sul diametro interno	ID
Lungh. max. tornitura interna/smusso	10 mm



Forme dei giunti di saldatura:



Saldatura di testa /
saldatura a I



Saldatura a V



Saldatura a Y



Saldatura a U



Tornitura sul
diametro interno
del tubo (ID)

Portaplacchette WH

Vite di fissaggio Torx inclusa. Possibilità di combinare portaplacchette e placchette multifunzionali, vedi pagina 69.

Articolo	Saldatura	Utilizzabile per macchina	Altezza [mm]	Altezza [pollici]	Codice	kg
WH5-I	I	BRB 2 / REB	10	0.394	790 085 230	0,005
WH4-I*	I	BRB 2	10	0.394	790 085 234	0,033
WH12-I	I	BRB 4	20	0.787	790 086 210	0,035
WH15-I	I	BRB 4 / REB	20	0.787	790 092 202	0,100
WH15-I	I	BRB 4 / REB	27	1.063	790 092 204	0,100
WH15-I**	I	BRB 4 / REB	16,5 - 23	0.650 - 0.906	790 093 410	0,247
WH30-I	I	REB	20	0.787	790 093 202	0,166
WH30-I	I	REB	27	1.063	790 093 204	0,235
WH5-V-30°	V/Y	BRB 2	-	-	790 085 236	0,015
WH12-V-30°	V/Y	BRB 4	-	-	790 086 214	0,040
WH12-V-37,5°	V/Y	BRB 4	-	-	790 086 216	0,115
WH12-V-45°	V/Y	BRB 4	-	-	790 086 474	0,054
WH12-V-80°	V/Y	BRB 4 / REB	-	-	790 093 462	0,048
WH12-V-35°	V/Y	BRB 4	-	-	790 086 272	0,100
WH15-V-30°	V/Y	BRB 4 / REB	-	-	790 092 210	0,100
WH15-V-37,5°	V/Y	BRB 4 / REB	-	-	790 092 216	0,100
WH15-V-45°	V/Y	BRB 4 / REB	-	-	790 092 218	0,144
WH15-V-60°	V/Y	BRB 4 / REB	-	-	790 092 212	0,100
WH30-V-15°	V/Y	REB	-	-	790 093 468	0,200
WH30-V-25°	V/Y	REB	-	-	790 093 476	0,206
WH30-V-30°	V/Y	REB	-	-	790 093 210	0,192
WH30-V-32,5°	V/Y	REB	-	-	790 093 424	0,234
WH30-V-37,5°	V/Y	REB	-	-	790 093 216	0,199
WH30-V-40°	V/Y	REB	-	-	790 093 510	0,237
WH30-V-45°	V/Y	REB	-	-	790 093 404	0,204
WH5-U-20°	U	BRB 2	-	-	790 085 228	0,014
WH12-U-10°	U	BRB 4	-	-	790 086 208	0,044
WH12-U-15°	U	BRB 4 / REB	-	-	790 086 213	0,044
WH12-U-20°	U	BRB 4	-	-	790 086 224	0,047
WH12-U-20° / grande faccia di serraggio	U	BRB 4 / REB	-	-	790 086 476	0,091
WH12-U-25°	U	BRB 4	-	-	790 086 212	0,051
WH30-U-5°	U	REB	-	-	790 093 509	0,210
WH30-U-7°	U	BRB 4 / REB	-	-	790 093 408	0,206
WH30-U-10°	U	BRB 4 / REB	-	-	790 093 220	0,174
WH30-U-14°	U	REB	-	-	790 093 474	0,174
WH30-U-20°	U	BRB 4 / REB	-	-	790 093 218	0,184
WH30-U-25°	U	REB	-	-	790 093 478	0,165
WH5-ID-14° / profondità 10 mm	ID	BRB 2	-	-	790 085 232	0,017
WH5-ID-14°	ID	BRB 4 / REB	-	-	790 093 406	0,139
WH5-ID-45°	ID	BRB 4	-	-	790 086 218	0,160
WH10-ID-5° / corto	ID	BRB 4 / REB	-	-	790 093 398	0,135
WH10-ID-5° / lungo	ID	BRB 4 / REB	-	-	790 093 400	0,152
WH10-ID-14°	ID	BRB 4 / REB	-	-	790 093 402	0,170
WH10-ID-14° / profondità 30 mm	ID	BRB 4 / REB	-	-	790 093 466	0,155
WH12-ID-10° / a partire da DI 50	ID	BRB 4 / REB	-	-	790 086 280	0,060
WH10-ID-30°	ID	BRB 4 / REB	-	-	790 093 493	0,042
WH10-ID-45°	ID	REB	-	-	790 093 494	0,107
WH10-ID-80°***	ID	BRB 2 / BRB 4	-	-	790 086 275	0,075
WH5-ID-45°***	ID	BRB 2 / BRB 4 / REB	-	-	790 086 218	0,155



WH12-I



WH15-I**



WH15-V-30°



WH12-U-15°



WH5-ID-14°

* Supporto speciale per l'intestatura di tubi in piastre tubiere.

** Portaplacchette WH regolabile per saldatura a I. La fornitura comprende: portaplacchette regolabile, placchetta multifunzionale MFV 15-V / I-4, cod. 790 093 037, viti Torx, piastre di regolazione.

*** Portaplacchette WH per rimozione tubi da piastre tubiere.

Placchetta multifunzionale MFW "Economy"

Placchetta reversibile senza rivestimento a 2/4 taglienti.

Utilizzabile per tubi in acciaio al carbonio, acciai non legati, alluminio e ghisa.

Articolo	Modello	Per spessori parete da		Per WH / per giunti	Utilizzabile con	Codice		kg
		[mm]	[pollici]					
MFW15-V/I-4	Economy	2 - 15	0.079-0.591	V, Y, I	BRB 4 / REB	790 093 047		0,033
MFW30-V/I-4	Economy	2 - 30	0.079-1.181	V, Y, I	REB	790 093 043		0,055

Placchetta multifunzionale MFW "High-Performance"

Placchetta reversibile con rivestimento antiusura specifico "high-performance" a 2/4 taglienti.

Utilizzabile per tubi in acciaio inox, acciaio al carbonio, acciai non legati, alluminio e ghisa.

Articolo	Modello	Per spessori parete da		Per WH / per giunti	Utilizzabile con	Codice		kg
		[mm]	[pollici]					
MFW5-V / I-2	High-Performance	max. 6	max. 0.236	WH5-I e WH5-U-20°	BRB 2	790 085 030		0,155
MFW30-V / I-4	High-Performance	2 - 30	0.079-1.181	V, Y, I	REB	790 093 033		0,055
MFW30-U-4-R5	High-Performance	2 - 30	0.079-1.181	I-, V-, Y-, U con raggio 5 mm	REB	790 093 034		0,055
MFW30-U-4-R2	High-Performance	2 - 30	0.079-1.181	I-, V-, Y-, U con raggio 2 mm	REB	790 093 035		0,060
MFW30-U-4-R1	High-Performance	2 - 30	0.079-1.181	I-, V-, Y-, U con raggio 1 mm	REB	790 093 036		0,060
MFW30-U-4-R0.4	High-Performance	2 - 30	0.079-1.181	I-, V-, Y-, U con raggio 0,4 mm	REB	790 093 042		0,060
MFW4-I-2	High-Performance	max. 4	max. 0.157	WH4-I-2 (Supporto speciale)	BRB 2	790 085 031		0,002
MFW15-V / I-4	High-Performance	2 - 15	0.079-0.591	V, Y, I	BRB 4 / REB	790 093 037		0,055
MFW12-V / I-2	High-Performance	2 - 12	0.079-0.472	V, Y, I, U con raggio 1,2	BRB 4	790 086 060		0,025
MFW12-U-2-R2	High-Performance	2 - 12	0.079-0.472	V, Y, I, U con raggio 2,0	BRB 4	790 086 064		0,025
MFW5-ID-2-R0,4 (14°)	High-Performance	-	-	WH5-ID-14° con raggio 0,4	BRB 4 / REB	790 093 039		0,003
MFW5-ID-2-R0,4 (45°)	High-Performance	-	-	WH5-ID-45° con raggio 0,4	BRB 4 / REB	790 086 061		0,002
MFW10-ID-2-R0,4 (80°)	High-Performance	-	-	WH10-ID-80° con raggio 0,4	BRB 4	790 086 062		0,002
MFW10-ID-2-R0,8 (14°)	High-Performance	-	-	WH10-ID-14° con raggio 0,8 mm	REB	790 093 038		0,002
MFW10-ID-2-R3,0 (14°)	High-Performance	-	-	WH10-ID-14° con raggio 3,0 mm	REB	790 093 041		0,004



MFW15-V/I-4 "Economy"



MFW30-U-4-R1



MFW15-V/I-4



MFW5-ID-2-R0,4 (14°)

Smussatrici portatili per tubi

65



Gruppo filtro lubrificatore DWE 10



Tubo per aria compressa con attacco rapido



Spray lubrificante KSS-TOP



Dispositivo di bloccaggio curve

Gruppo filtro lubrificatore DWE 10

Lubrificatore, filtro, regolazione pressione da 0 a 10 bar, portata fino a 2,6 m³/min.

Lato ingresso aria: attacco rapido 1/2 pollice (DIN 3481).

Lato uscita aria: attacco rapido 1/2 pollice. Adatto per tubo 790 093 061.

Articolo	Codice	kg
Gruppo filtro lubrificatore DWE 10	790 093 060	4,200

Tubo per aria compressa con attacco rapido

Per collegare la macchina REB o BRB al gruppo filtro lubrificatore DWE 10.

Lunghezza: 4 m; diametro: 19,1 mm; Lato ingresso aria: attacco rapido 1/2 pollice.

Lato uscita aria: raccordo a 90° con attacco rapido 1/2 pollice e nipplo per l'innesto sull'impugnatura REB/BRB.

Articolo	Codice	kg
Tubo per aria compressa con attacco rapido	790 093 061	2,000

Spray lubrificante KSS-TOP

Il liquido, solubile in acqua e interamente sintetico, aumenta la durata delle placchette reversibili. Non contiene elementi pericolosi (non soggetto a etichettatura GefStoffV) e presenta buone proprietà di resistenza alla corrosione. Sviluppato conformemente alle specifiche per impiego alimentare e acque, DVGW foglio W521 (lubrificante per filettatura e taglio per impianti di bevande) in accordo ai fondamenti principali. Biologicamente degradabile (OECD 302 B).

Articolo	Modello	Codice	kg
Spray lubrificante KSS-TOP	Spray a pompetta da 500 ml	790 060 226	0,630
Spray lubrificante KSS-TOP tanica di ricarica	Tanica da 10 l	790 060 227	11,000

Dispositivo di bloccaggio curve

Applicabile con REB 6. Per la lavorazione di curve con diametro interno da 75 a 157 mm.

Set di trasformazione composti da:

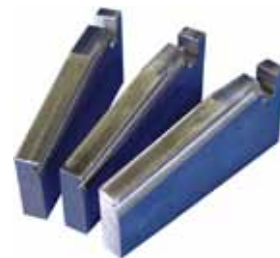
- 1 valigetta rigida
- 1 albero per curve
- 1 chiave di settaggio
- 8 set di perni di bloccaggio da 3 perni cad. per range dimensionale 75 - 157 mm

Articolo	Codice	kg
Dispositivo di bloccaggio curve per REB 6 completo	790 093 015	9,900

Set di alette di bloccaggio, opzionali

Per l'ampliamento dimensionale delle macchine REB standard.

Articolo	Utilizzabile con	Diametro interno tubo		Codice	kg
		[mm]	[pollici]		
Set di alette di bloccaggio	REB 6	155 - 166	6.102 - 6.535	790 093 295	1,300
Set di alette di bloccaggio	REB 14	320 - 339	12.598 - 13.346	790 094 189	3,600
Set di alette di bloccaggio	REB 14	331 - 350	13.031 - 13.780	790 094 190	3,850



Set di alette di bloccaggio, opzionali

Alette di serraggio Delrin

Alette di serraggio Delrin per REB 6, REB 14 e REB 20 speciali per la lavorazione su tubi sottili tramite un sistema di serraggio anti-deformazione.

Queste alette speciali sono prodotte su richiesta e ciascun set è adatto ad un unico diametro interno. In sede d'ordine specificare gentilmente il diametro interno.

La fornitura comprende:

- 6 viti cilindriche
- 3 set di alette di bloccaggio
- 3 alette di serraggio Delrin

Altre dimensioni su richiesta.



Alette di serraggio Delrin

Articolo	Utilizzabile con	Diametro interno tubo		Codice	kg
		[mm]	[pollici]		
Alette di serraggio Delrin	REB 6	108,2 - 110,1	4.260 - 4.335	790 093 297	1,600
Alette di serraggio Delrin	REB 6	147,0 - 149,0	5.787 - 5.866	790 093 298	1,905
Alette di serraggio Delrin	REB 14	160,0	6.299	790 094 203	3,700
Alette di serraggio Delrin	REB 14	161,5 - 162,7	6.358 - 6.406	790 094 202	3,800
Alette di serraggio Delrin	REB 14	211,6 - 213,5	8.331 - 8.401	790 094 206	5,600
Alette di serraggio Delrin	REB 14	227,58	8.960	790 094 198	5,880
Alette di serraggio Delrin	REB 14	250,0	9.843	790 094 208	5,600
Alette di serraggio Delrin	REB 14	264,7 - 266,2	10.421 - 10.480	790 094 210	5,600
Alette di serraggio Delrin	REB 14	314,7 - 315,9	12.390 - 12.437	790 094 222	4,100
Alette di serraggio Delrin	REB 14	342,9	13.500	790 094 226	4,800
Alette di serraggio Delrin	REB 14	347,7	13.689	790 094 224	4,750

Smussatrici portatili per tubi

67



Copiatore del diametro interno

Copiatore del diametro interno per REB 14 e REB 20

Il sistema di copiatura del diametro interno REB viene utilizzato per la preparazione alla saldatura di tubi di piccolo spessore e grandi dimensioni, per i quali è richiesta una smussatura e una spianatura (spalla) precise.

Il sistema copia il diametro interno del tubo. Attraverso la forza elastica della molla il carrello portautensile segue il diametro interno del tubo e vengono così recuperati gli errori di circolarità del tubo, mantenendo una altezza costante dello smusso e della spalla su tutto il diametro del tubo.

Il sistema di copiatura del diametro interno consente di realizzare tutti i tipi di preparazioni alla saldatura, quali giunti a V, a Y e a U.

La fornitura comprende:

- Sistema per copiatura D.I.
- Attacco per intestatura
- Istruzioni di montaggio

Campo di applicazione	Copiatore del diametro interno per REB 14		Copiatore del diametro interno per REB 20	
	[mm]	[pollici]	[mm]	[pollici]
Diametro interno tubo	150 - 320	5.910 - 12.600	290 - 500	11.417 - 19.685
Spessore parete max.	15	0.591	10	0.394

Articolo	Codice	kg
Copiatore del diametro interno per REB 14 e REB 20	790 094 013	5,750