

管子末端加工的最强力解决方案！



刀具快速夹紧系统
QTC®
(Quick-Tool-Change).



快速校准机器



通过内置把手可灵活的将机
器固定在管子上



独特的立式机箱



机器小巧轻便·可将管道精
确的加工成理想的切割面

60

管子末端加工机 REB

管子末端加工机

- 机器小巧轻便·可将管道精确的加工成理想的切割面
- 拥有QTC的专利技术·装卡方便
- 直角 无毛刺
- 带有特殊涂层的双刃或4刃刀具
- 独特的落地式外壳
- 刀具适用于所有的REB机器
- 紧凑的结构设计·强大的机器功率
- 通过内置把手可灵活的将机器固定在管子上

REB 6, REB 14

可用于加工所有材质的管子·如高合金钢、不锈钢、低合金钢、碳钢等·并可获得最高精度的管端加工结果.特殊结构的4刃刀具:来自orbitalun公司自己的专利技术QTC·装卡方便·操作简单·成为世界上独一无二的高性能的便携式炉管坡口机。可以同时装配4个刀片。

发货的范围:

- REB 6 或 REB 14 管子坡口机 (一个单位)
- 运输箱
- 1 个卡盘
- 5 个夹具各带3个楔子(REB 6) 或 6个夹具各带3个楔子(REB 14)
- 工具袋(一个单位)
- 冷却液KSS-TOP (代码 790 060 226) (一个单位)
- 使用说明书和配件明细表(各一个单位)

产品只有使用orbitalun的活动气压装置 (代码 790 093 060) 才在质保范围以内 (请参见66页)。



REB 6 气动



REB 14 气动

适用范围*	REB 6 气动	REB 6 气动	REB 14 气动	REB 14 气动
内径	49 - 159 毫米 1.93 - 6.26 英寸	49 - 159 毫米 1.93 - 6.26 英寸	92 - 320 毫米 3.62 - 12.60 英寸	92 - 320 毫米 3.62 - 12.60 英寸
壁厚	3 - 22 毫米 0.12 - 0.87 英寸	3 - 22 毫米 0.12 - 0.87 英寸	4 - 30 毫米 0.16 - 1.18 英寸	4 - 22 毫米 0.16 - 0.87 英寸
外径	56 - 168 毫米 2.20 - 6.61 英寸	56 - 168 毫米 2.20 - 6.61 英寸	100 - 355,6 毫米 3.94 - 14.00 英寸	100 - 355,6 毫米 3.94 - 14.00 英寸
管材	管材非合金钢和低合金钢·高合金钢·铝			
技术参数				
尺寸	560 x 260 x 400 毫米 22 x 10.2 x 15.8 英寸	640 x 260 x 420 毫米 25.2 x 10.2 x 16.5 英寸	625 x 375 x 490 毫米 24.6 x 14.8 x 19.3 英寸	700 x 375 x 510 毫米 27.6 x 14.8 x 20 英寸
电源	1,8 千瓦	1,2 千瓦	1,8 千瓦	1,2 千瓦
气动需要(6巴)	2,0 立方米/分钟	-	2,0 立方米/分钟	-
转带	0 - 26 转/分钟	10 - 32 转/分钟	0 - 13 转/分钟	5 - 16 转/分钟
振动水平根据 EN28662第1部分	< 2,5 m/s ²	< 2,5 m/s ²	< 2,5 m/s ²	< 2,5 m/s ²
工作场所的声压水平	在空转时大约 75 (平均转速) ; 在负载时大约 77			

* 通过可选的楔形夹紧组件可以扩展尺寸范围 (特殊附件)。

产品	规格	代码	机器净重 公斤	机器毛重 公斤
REB 6	气动	790 093 001	32,000	52,000
REB 6	230 V, 50/60 Hz EU	790 093 002	35,000	55,000
REB 6	120 V, 50/60 Hz US	790 093 005	35,000	55,000
REB 14	气动	790 094 001	61,000	90,000
REB 14	230 V, 50/60 Hz EU	790 094 002	64,000	93,000
REB 14	120 V, 50/60 Hz US	790 094 005	64,000	93,000

管端坡口技术

适用于BRB 和REB 机器的配件

Orbitalum Tools的工具命名说明:

用来加工管子外径多功能刀具MFW:

MFW 30-V/I-4-R5

接缝半径 毫米	R5
刀刃数目	4
接缝形式	V 和 I
最大可加工壁厚 毫米	30 毫米

用来加工管子内径多功能刀具MFW:

MFW 10-ID-2-R0,8

接缝半径 毫米	R0,8
刀刃数目	2
被加工的管子内径	ID
管内旋松/坡口最大为	10 毫米

用来进行坡口加工的夹具WH:

WH 30-V-30°

切割角度	30°
接缝形式	V
最大可加工壁厚 毫米	30 毫米

用来进行平口加工的夹具:

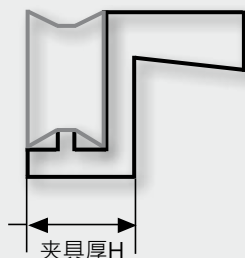
WH 30-I-H27

夹具厚 毫米	H27
接缝形式	I
最大可加工壁厚 毫米	30 毫米

用来进行管内旋松的夹具:

WH 10-ID-14°

埋头孔角度	14°
被加工的管子内径	ID
管内旋松/坡口最大为	10 毫米



不同的焊接缝-切缝形式:



扁平缝/I-型缝



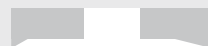
V-型缝



Y-型缝



郁金香型缝/
U-型缝



管子内径 (ID)

夹具 WH

包括Torx-螺钉。 刀具和夹具的不同组合方式 参见<?>页。

产品	型缝	可应用的机器	高度 [毫米]	高度 [英寸]	代码	公斤
WH5-I	I	BRB 2 / REB	10	0.394	790 085 230	0,005
WH4-I*	I	BRB 2	10	0.394	790 085 234	0,033
WH12-I	I	BRB 4	20	0.787	790 086 210	0,035
WH15-I	I	BRB 4 / REB	20	0.787	790 092 202	0,100
WH15-I	I	BRB 4 / REB	27	1.063	790 092 204	0,100
WH15-I**	I	BRB 4 / REB	16,5 - 23	0.650 - 0.906	790 093 410	0,247
WH30-I	I	REB	20	0.787	790 093 202	0,166
WH30-I	I	REB	27	1.063	790 093 204	0,235
WH5-V-30°	V/Y	BRB 2	-	-	790 085 236	0,015
WH12-V-30°	V/Y	BRB 4	-	-	790 086 214	0,040
WH12-V-37,5°	V/Y	BRB 4	-	-	790 086 216	0,115
WH12-V-45°	V/Y	BRB 4	-	-	790 086 474	0,054
WH12-V-80°	V/Y	BRB 4 / REB	-	-	790 093 462	0,048
WH12-V-35°	V/Y	BRB 4	-	-	790 086 272	0,100
WH15-V-30°	V/Y	BRB 4 / REB	-	-	790 092 210	0,100
WH15-V-37,5°	V/Y	BRB 4 / REB	-	-	790 092 216	0,100
WH15-V-45°	V/Y	BRB 4 / REB	-	-	790 092 218	0,144
WH15-V-60°	V/Y	BRB 4 / REB	-	-	790 092 212	0,100
WH30-V-15°	V/Y	REB	-	-	790 093 468	0,200
WH30-V-25°	V/Y	REB	-	-	790 093 476	0,206
WH30-V-30°	V/Y	REB	-	-	790 093 210	0,192
WH30-V-32,5°	V/Y	REB	-	-	790 093 424	0,234
WH30-V-37,5°	V/Y	REB	-	-	790 093 216	0,199
WH30-V-40°	V/Y	REB	-	-	790 093 510	0,237
WH30-V-45°	V/Y	REB	-	-	790 093 404	0,204
WH5-U-20°	U	BRB 2	-	-	790 085 228	0,014
WH12-U-10°	U	BRB 4	-	-	790 086 208	0,044
WH12-U-15°	U	BRB 4 / REB	-	-	790 086 213	0,044
WH12-U-20°	U	BRB 4	-	-	790 086 224	0,047
WH12-U-20° / 大范围的夹紧尺寸	U	BRB 4 / REB	-	-	790 086 476	0,091
WH12-U-25°	U	BRB 4	-	-	790 086 212	0,051
WH30-U-5°	U	REB	-	-	790 093 509	0,210
WH30-U-7°	U	BRB 4 / REB	-	-	790 093 408	0,206
WH30-U-10°	U	BRB 4 / REB	-	-	790 093 220	0,174
WH30-U-14°	U	REB	-	-	790 093 474	0,174
WH30-U-20°	U	BRB 4 / REB	-	-	790 093 218	0,184
WH30-U-25°	U	REB	-	-	790 093 478	0,165
WH5-ID-14° / 10 毫米 深	ID	BRB 2	-	-	790 085 232	0,017
WH5-ID-14°	ID	BRB 4 / REB	-	-	790 093 406	0,139
WH5-ID-45°	ID	BRB 4	-	-	790 086 218	0,160
WH10-ID-5° / 短的	ID	BRB 4 / REB	-	-	790 093 398	0,135
WH10-ID-5° / 长的	ID	BRB 4 / REB	-	-	790 093 400	0,152
WH10-ID-14°	ID	BRB 4 / REB	-	-	790 093 402	0,170
WH10-ID-14° / 30 毫米 深	ID	BRB 4 / REB	-	-	790 093 466	0,155
WH12-ID-10° / 内径50以上	ID	BRB 4 / REB	-	-	790 086 280	0,060
WH10-ID-30°	ID	BRB 4 / REB	-	-	790 093 493	0,042
WH10-ID-45°	ID	REB	-	-	790 093 494	0,107
WH10-ID-80°***	ID	BRB 2 / BRB 4	-	-	790 086 275	0,075
WH5-ID-45°***	ID	BRB 2 / BRB 4 / REB	-	-	790 086 218	0,155



WH12-I



WH15-I**



WH15-V-30°



WH12-U-15°



WH5-ID-14°

* 特殊的夹具适用于管子到管排。

** I型切口夹具组合。 供货范围包括: 可调整的夹具, 多功能的刀具MFW 15-V / I-4, 代码790 093 037, Torx-螺钉, 安装片。

*** 适用于将管从管排卸除的夹具。

64

管端坡口技术

多功能刀具MFW "经济系列"

无额外涂层的双刃或四刃刀具。
用于加工铝·铸铁·低合金钢等。

产品	规格	可加工壁厚		接缝形式	工具名称	代码		公斤
		[毫米]	[英寸]					
MFW15-V/I-4	经济系列	2 - 15	0.079-0.591	V, Y, I	BRB 4 / REB	790 093 047		0,033
MFW30-V/I-4	经济系列	2 - 30	0.079-1.181	V, Y, I	REB	790 093 043		0,055

多功能刀具MFW "高效系列"

有高效特殊涂层的双刃以及四刃刀具。适用于加工高合金钢 (不锈钢)·低合金钢·铝·铸铁等。

产品	规格	可加工壁厚		接缝形式	工具名称	代码		公斤
		[毫米]	[英寸]					
MFW5-V / I-2	高效系列	最大. 6	最大. 0.236	WH5-I 和 WH5-U-20°	BRB 2	790 085 030		0,155
MFW30-V / I-4	高效系列	2 - 30	0.079-1.181	V, Y, I	REB	790 093 033		0,055
MFW30-U-4-R5	高效系列	2 - 30	0.079-1.181	I-, V-, Y-, U 管子半径 5 毫米	REB	790 093 034		0,055
MFW30-U-4-R2	高效系列	2 - 30	0.079-1.181	I-, V-, Y-, U 管子半径 2 毫米	REB	790 093 035		0,060
MFW30-U-4-R1	高效系列	2 - 30	0.079-1.181	I-, V-, Y-, U 管子半径 1 毫米	REB	790 093 036		0,060
MFW30-U-4-R0.4	高效系列	2 - 30	0.079-1.181	I-, V-, Y-, U 管子半径 0,4 毫米	REB	790 093 042		0,060
MFW4-I-2	高效系列	最大. 4	最大. 0.157	WH4-I-2 (特殊夹具)	BRB 2	790 085 031		0,002
MFW15-V / I-4	高效系列	2 - 15	0.079-0.591	V, Y, I	BRB 4 / REB	790 093 037		0,055
MFW12-V / I-2	高效系列	2 - 12	0.079-0.472	V, Y, I, U 管子半径 1,2	BRB 4	790 086 060		0,025
MFW12-U-2-R2	高效系列	2 - 12	0.079-0.472	V, Y, I, U 管子半径 2,0	BRB 4	790 086 064		0,025
MFW5-ID-2-R0,4 (14°)	高效系列	-	-	WH5-ID-14° 管子半径 0,4	BRB 4 / REB	790 093 039		0,003
MFW5-ID-2-R0,4 (45°)	高效系列	-	-	WH5-ID-45° 管子半径 0,4	BRB 4 / REB	790 086 061		0,002
MFW10-ID-2-R0,4 (80°)	高效系列	-	-	WH10-ID-80° 管子半径 0,4	BRB 4	790 086 062		0,002
MFW10-ID-2-R0,8 (14°)	高效系列	-	-	WH10-ID-14° 管子半径 0,8 毫米	REB	790 093 038		0,002
MFW10-ID-2-R3,0 (14°)	高效系列	-	-	WH10-ID-14° 管子半径 3,0 毫米	REB	790 093 041		0,004



MFW15-V/I-4 "经济系列"



MFW30-U-4-R1



MFW15-V / I-4



MFW5-ID-2-R0,4 (14°)



活动气压装置 DWE 10



带有快速封闭式离合器的橡皮管



冷却液KSS-TOP



弯管固定夹

活动气压装置 DWE 10

加油器,过滤器,减压器从0到10巴,流量可达2,6 立方米3/分钟。
 进气口: 1/2 "-爪齿 合器(DIN 3481)。
 出气口: 1/2 "-快速封闭式离合器。
 适合用橡皮管790 093 061。

产品	代码	公斤
活动气压装置 DWE 10	790 093 060	4,200

带有快速封闭式离合器的橡皮管

用来连接REB, BRB机器和DWE 10。
 活动气压装置的橡皮管长4 米,内径19,1 毫米。
 进气口: 1/2 "-快速封闭式离合器。
 出气口: 一个连接1/2 "快速封闭式离合器的90°螺旋接合,可以用来连接REB/BRB 的接口。

产品	代码	公斤
带有快速封闭式离合器的橡皮管	790 093 061	2,000

冷却液KSS-TOP

这种水溶性的冷却液可以延长刀片的使用寿命。该冷却液不含有害物质,并且具有抗腐蚀性(根据德国为限物质条例做相关标记不是义务性的)。同时该冷却液通过了DVGW W521的饮用水标准认证,并且容易从管子表面去除(OECD 302 B)。

产品	规格	代码	公斤
冷却液KSS-TOP	喷头式罐装500 毫升	790 060 226	0,630
冷却液KSS-TOP 桶装	桶装10 升	790 060 227	11,000

弯管固定夹

适用于REB 6。的用来加工管内径从75到157毫米的弯管的固定夹。

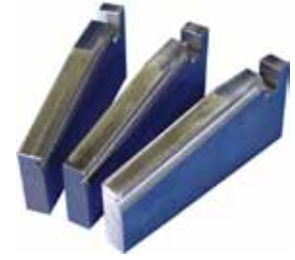
供货 包括:

- 硬壳运输箱 一个单位
- 可用来固定弯管的心轴 一个单位
- 测量仪 一个单位
- 8 个各带3个固定桩的固定夹,应用范围从75 到 157 毫米

产品	代码	公斤
用于的 REB 6 弯管夹	790 093 015	9,900

可选择的固定夹

目的为扩大正常的REB机器的加工范围。



可选择的固定夹

产品	工具名称	管子内径 [毫米]	管子内径 [英寸]	代码	公斤
楔片	REB 6	155 - 166	6.102 - 6.535	790 093 295	1,300
楔片	REB 14	320 - 339	12.598 - 13.346	790 094 189	3,600
楔片	REB 14	331 - 350	13.031 - 13.780	790 094 190	3,850

聚甲醛树脂固定装置

根据客户需求生产的聚甲醛树脂装置适用于加工薄壁管道的固定·可用于 REB 6 和 REB 14。

该固定装置是针对不同的管径专门定制的·所以客户再订购时要精准的将管子内径告知。

发货的范围:

- 6 个圆柱螺钉
- • 3 个固定片
- • 3 个聚甲醛树脂固定装置

其他的管径可根据客户需求定制。



聚甲醛树脂固定装置

产品	工具名称	管子内径 [毫米]	管子内径 [英寸]	代码	公斤
聚甲醛树脂固定装置	REB 6	108,2 - 110,1	4.260 - 4.335	790 093 297	1,600
聚甲醛树脂固定装置	REB 6	147,0 - 149,0	5.787 - 5.866	790 093 298	1,905
聚甲醛树脂固定装置	REB 14	160,0	6.299	790 094 203	
聚甲醛树脂固定装置	REB 14	161,5 - 162,7	6.358 - 6.406	790 094 202	3,800
聚甲醛树脂固定装置	REB 14	211,6 - 213,5	8.331 - 8.401	790 094 206	5,600
聚甲醛树脂固定装置	REB 14	227,58	8.960	790 094 198	5,880
聚甲醛树脂固定装置	REB 14	250,0	9.843	790 094 208	5,600
聚甲醛树脂固定装置	REB 14	264,7 - 266,2	10.421 - 10.480	790 094 210	5,600
聚甲醛树脂固定装置	REB 14	314,7 - 315,9	12.390 - 12.437	790 094 222	4,100
聚甲醛树脂固定装置	REB 14	342,9	13.500	790 094 226	4,800
聚甲醛树脂固定装置	REB 14	347,7	13.689	790 094 224	4,750
聚甲醛树脂固定装置	REB 20	501,0	19.724	790 094 220	



REB 14, REB 20管子内径跟踪器

适用于 REB 14 管子内径跟踪器

管道内径跟踪器可以保证大口径·薄壁管道始终均匀精确加工·获得优质切割面·能很好的为焊接做准备。

该跟踪器可紧贴管子内侧表面,能够使管子即使在不均匀圆周的情况下获得良好的切割表面,利用该跟踪器可获得V-, Y 以及郁金香型切口。

发货的范围:

- 管子内径跟踪器(一个单位)
- 夹具 (一个单位)
- 使用说明书 (一个单位)

适用范围	[毫米]	[英寸]
管子内径	150 - 320	5.910 - 12.600
最大壁厚	15	0.591

产品	代码	公斤
REB 14管子内径跟踪器	790 094 013	5,750