



Für mehr Effizienz und leichte Handhabung am Arbeitsplatz!



Hochleistungsschmierstoffe zum Sägen und Fräsen erhöhen die Standzeiten der Sägeblätter und Fräser (Seite 22)



Spannschalen oder Spannbacken zum deformations- oder korrosionsfreien Spannen von Rohren (ab Seite 21)



Schnellmontageplatten – ideal bei häufig wechselnden Einsatzorten (Seite 23)



Rohrzuführen: lange und schwere Rohre mühelos und koaxial den Rohrsägen zuführen (ab Seite 24)

Unsere Mobile Workstation für den mobilen Baustellen- und Werkstatteinsatz (Seite 25):



Verschleißbare Werkzeugbox mit 4 Schubladen



Höhenverstellbarer Gewindehubtisch



Späneauffangwanne



Rollenrohrauflage

Zubehör zu GF- und RA-Maschinen

Aluminium-Spannschalen

Passend auf RA 6, RA 8 und RA 12. Zum deformationsfreien Spannen von dünnwandigen Rohren. Die Aluminium-Spannschalen werden kundenspezifisch hergestellt.

Bitte geben Sie uns bei Ihrer Bestellung den Außendurchmesser bzw. Innendurchmesser und die Wandstärke des zu bearbeitenden Rohres an.

Der Lieferumfang beinhaltet:

- 4 Zylinderschrauben
- 1 Satz Spannschalen

Bei der Bestellung von Spannschalen für RA 8 erhalten Sie zusätzlich:

- 1 Bohrschablone zur Montage der Spannschalen
- 2 Zylinderschrauben für die Bohrschablone

Weitere Dimensionen verfügbar.

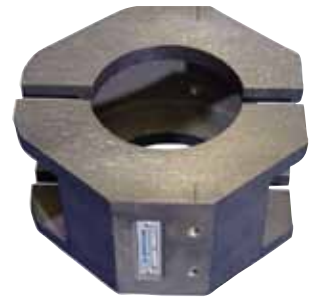
| Artikel | Ausführung | Rohr-AD [mm] | Rohr-AD [inch] | Code | kg |
|------------------------|------------|--------------|----------------|-------------|--------|
| Aluminium-Spannschalen | zu RA 6 | 76,1 | 3.000 | 790 043 216 | 4,500 |
| Aluminium-Spannschalen | zu RA 6 | 122,5 | 4.823 | 790 043 220 | 3,800 |
| Aluminium-Spannschalen | zu RA 6 | 125,0 | 4.921 | 790 043 219 | – |
| Aluminium-Spannschalen | zu RA 6 | 148,5 | 5.846 | 790 043 221 | 3,300 |
| Aluminium-Spannschalen | zu RA 6 | 154,0 | 6.063 | 790 043 218 | 3,130 |
| Aluminium-Spannschalen | zu RA 6 | 177,5 | 6.988 | 790 043 222 | 2,600 |
| Aluminium-Spannschalen | zu RA 8 | 129,0 | 5.079 | 790 045 216 | 4,300 |
| Aluminium-Spannschalen | zu RA 8 | 139,1 | 5.476 | 790 045 219 | 4,700 |
| Aluminium-Spannschalen | zu RA 8 | 167,0 | 6.575 | 790 045 218 | 4,000 |
| Aluminium-Spannschalen | zu RA 8 | 168,3 | 6.626 | 790 045 220 | 3,600 |
| Aluminium-Spannschalen | zu RA 8 | 210,0 | 8.268 | 790 045 217 | 2,900 |
| Aluminium-Spannschalen | zu RA 12 | 204,0 | 8.030 | 790 047 222 | – |
| Aluminium-Spannschalen | zu RA 12 | 209,0 | 8.230 | 790 047 221 | 11,500 |
| Aluminium-Spannschalen | zu RA 12 | 219,0 | 8.620 | 790 047 220 | 11,200 |
| Aluminium-Spannschalen | zu RA 12 | 254,0 | 10.000 | 790 047 216 | 9,200 |
| Aluminium-Spannschalen | zu RA 12 | 273,0 | 10.750 | 790 047 219 | 8,400 |
| Aluminium-Spannschalen | zu RA 12 | 300,0 | 11.810 | 790 047 224 | 9,100 |
| Aluminium-Spannschalen | zu RA 12 | 324,0 | 12.760 | 790 047 218 | 6,100 |
| Aluminium-Spannschalen | zu RA 12 | 306,0 | 12.047 | 790 047 225 | 5,800 |

Aluminium-Spannschalen zu GF 4 und RA 41 Plus

Zum deformationsfreien Spannen von dünnwandigen Rohren.

Weitere Spannschalen für diverse Außendurchmesser verfügbar.

| Artikel | Rohr-AD [mm] | Rohr-AD [inch] | Code | kg |
|------------------------|--------------|----------------|-------------|-------|
| Aluminium-Spannschalen | 25,40 | 1.000 | 790 046 316 | 3,025 |
| Aluminium-Spannschalen | 38,10 | 1.500 | 790 046 331 | 2,950 |
| Aluminium-Spannschalen | 50,80 | 2.000 | 790 046 345 | 2,850 |
| Aluminium-Spannschalen | 76,10 | 2.996 | 790 046 358 | 2,800 |
| Aluminium-Spannschalen | 88,90 | 3.500 | 790 046 363 | 2,500 |
| Aluminium-Spannschalen | 108,00 | 4.252 | 790 046 367 | 1,640 |
| Aluminium-Spannschalen | 114,30 | 4.500 | 790 046 368 | 1,640 |



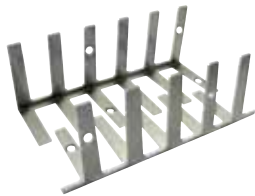
Aluminium-Spannschalen



Aluminium-Spannschalen zu GF 4 und RA 41 Plus



Spezial-Edelstahl-Spannbacken



Edelstahlspannaufsätze



GF TOP



GF LUB



Spezial-Getriebeöl

Spezial-Edelstahl-Spannbacken zu RA 2, GF 4, RA 4, RA 41 Plus

Paarweise. Nachrüstbar. Nur solange Vorrat reicht.

| Artikel | Code | kg |
|--|-------------|-------|
| Spezial-Edelstahl-Spannbacken zu RA 2 und RA 21 S | 790 041 323 | 1,035 |
| Spezial-Edelstahl-Spannbacken zu GF 4, RA 4 und RA 41 Plus | 790 042 201 | 2,350 |

Edelstahlspannaufsätze

Zu GF 4 und GF 6 (AVM/MVM). Zur Vermeidung von Kontaktkorrosion. Bereits im Lieferumfang der GF 4 und der GF 6 (AVM/MVM) enthalten.

| Artikel | Ausführung | Code | kg |
|-------------------------------------|----------------|-------------|-------|
| Edelstahl-Spannaufsatz kpl. zu GF 4 | rechts + links | 790 142 241 | 0,510 |
| Edelstahl-Spannaufsatz kpl. zu GF 6 | rechts + links | 790 143 200 | 0,510 |

Kontinuierliches Kühlsystem

Auf Anfrage zu GF 4, GF 6, RA 8 und RA 12 erhältlich. Details, siehe Seite 14.

Sägeblatt-Schmierstoff GF TOP

Synthetischer Hochleistungsschmierstoff zum Sägen und Fräsen.

Erhöht die Standzeit des Sägeblattes. Registriert nach der Lebensmittelzulassung NSF H2. Durch den aufschraubbaren Pinsel ist eine einfache und gleichmäßige Schmierung des Sägeblattes gewährleistet.

| Artikel | Ausführung | Code | kg |
|-------------------------------|-------------|-------------|-------|
| Sägeblatt-Schmierstoff GF TOP | Tube, 180 g | 790 060 228 | 0,205 |

Sägeblatt-Schmierpaste GF LUB

Die neue chlorfreie Hochleistungsschmierpaste zum Sägen und Fräsen.

Erhöht die Standzeit des Sägeblattes. Die ökologische Schmierpaste ist der umweltfreundliche Nachfolger von ROCOL; mit neuem Namen und verbesserter Qualität. GF LUB entspricht den neuesten Umweltrichtlinien und ökologischen Standards.

| Artikel | Ausführung | Code | kg |
|-------------------------------|--------------|-------------|-------|
| Sägeblatt-Schmierpaste GF LUB | Tube, 160 ml | 790 041 016 | 0,144 |

Spezial-Getriebeöl

Für alle GF- und RA-Typen.

| Artikel | Ausführung | Code | kg |
|--------------------|-----------------|-------------|-------|
| Spezial-Getriebeöl | Flasche, 250 ml | 790 041 030 | 0,235 |

Zwischengetriebe Umbau-Kit

Zum Aufrüsten einer Standard-Rohrtrenn- und Anfasmachine (RA) auf RA H (mit Zwischengetriebe) mit dem früheren FE 680 Motor (Drehzahl 150 - 270 U/min).

Durch das Zwischengetriebe wird die Drehzahl der RA auf 40 - 70 U/min reduziert und das Drehmoment erhöht. Zum Trennen von Hochleistungswerkstoffen wie z.B. Hastelloy® und Inconel. Passend auf RA 2, RA 4, RA 41, RA 41 Plus, RA 6, RA 8 und RA 12. Im Kit enthalten sind alle zum Umbau benötigten Teile sowie zusätzliches Getriebeöl.



Zwischengetriebe Umbau-Kit

| Artikel | Code | kg |
|----------------------------|-------------|-------|
| Zwischengetriebe Umbau-Kit | 790 041 063 | 2,000 |

Ersatzkabel mit Drehkontakt

Verhindert das Verdrehen des Kabels. Für alle GF-, RA- und PS-Maschinen mit Schutzklasse II.

| Artikel | Ausführung | Kabellänge [m] | Code | kg |
|------------------------|-----------------------|----------------|-------------|-------|
| Flexdrehkabel komplett | 230 V, 50/60 Hz EU | 4 | 790 142 081 | 0,560 |
| Flexdrehkabel komplett | 120 V, 50/60 Hz US/CA | 4 | 790 142 082 | 0,560 |
| Flexdrehkabel komplett | 230 V, 50/60 Hz CH | 4 | 790 142 083 | 0,560 |
| Flexdrehkabel komplett | 230 V, 50/60 Hz AU | 4 | 790 142 084 | 0,560 |
| Flexdrehkabel komplett | 120 V, 50/60 Hz GB | 4 | 790 142 087 | 0,560 |
| Flexdrehkabel | 230 V, 50/60 Hz EU | 4 | 790 142 076 | 0,560 |
| Flexdrehkabel | 120 V, 50/60 Hz US/CA | 4 | 790 142 077 | 0,560 |
| Flexdrehkabel | 230 V, 50/60 Hz CH | 4 | 790 142 078 | 0,560 |
| Flexdrehkabel | 120 V, 50/60 Hz GB | 4 | 790 142 079 | 0,560 |
| Flexdrehkabel | 230 V, 50/60 Hz AU | 4 | 790 142 080 | 0,560 |



Flexdrehkabel



Flexdrehkabel komplett

Schnellmontageplatte ohne Schraubzwingen

Komplett mit Schrauben und Muttern zur Montage der Maschinen an die Werkbank.

| Artikel | Code | kg |
|---|-------------|-------|
| Schnellmontageplatte komplett zu GFX 3.0, RA 2 (H), RA 21 S | 790 041 026 | 2,380 |



Schnellmontageplatte ohne Schraubzwingen

Schnellmontageplatten mit Schraubzwingen

Zur schnellen Montage der Maschinen an Werkbänke. Ideal bei häufig wechselnden Einsatzorten.

| Artikel | Code | kg |
|--|-------------|-------|
| Schnellmontageplatte zu GFX 3.0, RA 2 (H), RA 21 S | 790 041 027 | 4,230 |
| Schnellmontageplatte zu GF 4, RA 4 (H), RA 6 (H), RA 8 (H), RA 41 Plus (H) | 790 042 027 | 6,165 |
| Schnellmontageplatte zu PS 4.5 und PS 6.6 | 790 048 334 | 2,600 |



Schnellmontageplatten mit Schraubzwingen

Rohrzufuhr Grundeinheit und Beistelleinheit

Die Rohrzufuhr ermöglicht es, lange und schwere Rohre mühelos und koaxial den GF- und RA-Maschinen zuzuführen. Sehr robuste und stabile Ausführung mit pulverbeschichteten Rahmen und Edelstahlrollen.

Vorteile:

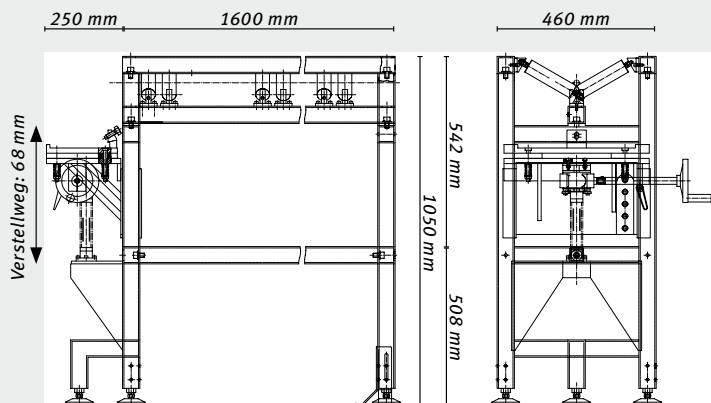
- Extreme Stabilität und Standsicherheit
- Schnelle Anpassung von Dimensionen
- Sekundenschnelle Zentrierung der Rohre
- Speziell beschichteter, wartungsfreier Stahlrahmen
- Edelstahlrollen
- Erweiterung der Rohrzufuhr möglich mit Zusatzmodul
- Spart Zeit und Geld
- Keine Kontamination
- Für alle Stähle geeignet

Grundeinheit:

Passend zu allen Rohrtrenn- und Anfasmaschinen der GF- und RA-Typen von Orbitalum Tools (ausgenommen RA 21 S und GF 20 AVM. RA 2, GFX 3.0, PS 4.5 und PS 6.6 auf Anfrage möglich). Die Maschinen können direkt und ohne spezielles Zubehör auf die Montageplatte der Grundeinheit montiert werden. Durch die mechanische Höhenverstellung mit Hilfe eines Handrades kann die Maschine leicht auf den zu trennenden Rohraußendurchmesser justiert werden. Die Maschine ist auf der Montageplatte federnd gelagert.



Rohrzufuhr Grundeinheit

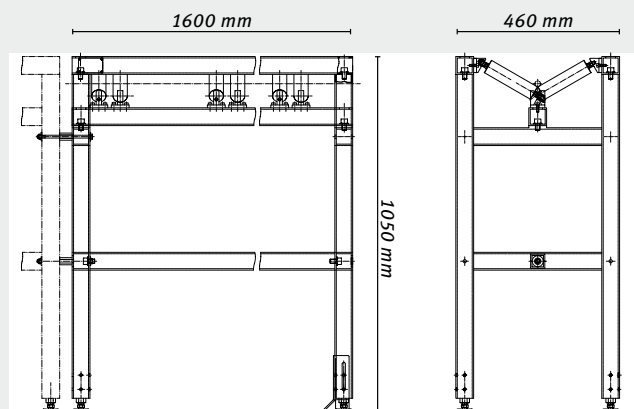


Beistelleinheit:

Zur individuellen Verlängerung der Grundeinheit. Kann direkt mit der Grundeinheit verbunden werden.



Rohrzufuhr Beistelleinheit



Bodenwinkel-Baugruppe:

Zum Befestigen der Grund- oder Beistelleinheit am Boden.

Die Baugruppe besteht aus 4 Winkelementen und 8 Schrauben mit Unterlagsscheiben.

| Anwendungsbereich/ Technische Daten | Rohrzufuhr Grundeinheit | Rohrzufuhr Beistelleinheit |
|---|--|---|
| Rohr-AD | 16 - 325 mm 0.63 - 12.8 inch | 16 - 325 mm 0.63 - 12.8 inch |
| Abmessungen ca. | 185 x 105 x 50 cm 72.8 x 41.3 x 19.7 inch | ca. 160 x 105 x 50 62.9 x 41.3 x 19.7 inch |
| Tragkraft max. | 400 kg 881.8 lbs | 400 kg 881.8 lbs |
| Höhenverstellbare Schnellmontageplatte (Verstellweg) | 68 mm 2.68 inch | - - |

| Artikel | Code | kg |
|----------------------------|-------------|---------|
| Rohrzufuhr Grundeinheit | 790 068 051 | 116,000 |
| Rohrzufuhr Beistelleinheit | 790 068 061 | 72,000 |
| Bodenwinkel-Baugruppe | 790 068 053 | 1,900 |

Mobile Workstation

Für den mobilen Baustellen- und Werkstatteinsatz. Die ideale Ergänzung für alle Orbitalum Rohrsägen (ausgenommen GF 20 AVM, RA 2, GFX 3.0, PS 4.5, PS 6.6 auf Anfrage möglich).

- Sicherer Transport der Maschinen auf der Baustelle.
- Flexibles Arbeiten an den jeweiligen Arbeitsstationen.
- Wegfall von Einrichtzeiten, z.B. Montage der Rohrsäge auf Werkbänken.
- Höhenverstellbare Rollenrohr Auflage mit Edelstahlrolle zum Abstützen der Rohre.
- Abschließbare Werkzeugbox mit 4 Schubladen für Werkzeug und Zubehör.
- Gewindehubtisch zur Höhenverstellung der Maschinen auf die jeweilige Rohrdimension
- Auffangwanne für Späne.

| Technische Daten | Mobile Workstation |
|-------------------------|---|
| Abmessungen (h x l x b) | 91 x 115 x 43 cm 35.8 x 45.3 x 16.9 inch |
| Tragkraft max. | 675 kg 1488.1 lbs |

| Artikel | Code | kg |
|--------------------|-------------|---------|
| Mobile Workstation | 790 068 071 | 137,000 |



Mobile Workstation