



Macchina potente e compatta per smussare tubi per caldaia!



BRB pneumatica/automatica con bloccaggio pneumatico: la soluzione ideale per la lavorazione in serie!



Il sistema di espansione "NC" garantisce una maggiore stabilità della macchina durante la lavorazione.



Motore elettrico ottimizzato. Da oggi anche la fresatubi BRB 2 è disponibile in versione elettrica.



Supporto per bilanciatore garantisce lavorazioni rapide e agevoli.



Massima prestazione con minimo peso.

50

Macchine fresatubi BRB

Macchine fresatubi BRB

- Maneggevole e compatta
- Preparazione giunti di saldatura precisa e riproducibile
- Lavorazione veloce grazie alla BRB pneumatica/auto con bloccaggio pneumatico, soluzione ideale per lavorazioni in serie, ad esempio nella realizzazione di scambiatori di calore
- Massima prestazione con peso minimo
- Placchette a 4 taglienti e rivestimento TiN
- Sistema di serraggio placchetta rapido e comodo
- Scarico aria direzionabile
- Sostituzione placchetta semplice e veloce
- Placchette intercambiabili fra tutte le macchine BRB
- Possibilità di aggiornamento dei vecchi modelli BRB alla nuova BRB pneumatica/auto o al nuovo sistema di bloccaggio "NC"
- Possibilità di impiego di 3 utensili simultaneamente

Macchina potente e compatta per smussare tubi per caldaia. La BRB consente di realizzare intestatura e smussi per saldatura con profilo a V - Y e U. Per mezzo del sistema placchetta-portaplacchette QTC® si può lavorare acciaio inox, al carbonio e non legato.

Le macchine BRB sono disponibili nelle **seguenti versioni:**

- **Elettrica:** 230 V, 50/60 Hz EU o 120 V, 50/60 Hz EU
Azionamento elettrico con motore monofase AC, Classe di isolamento II, Regolazione elettrica del numero di giri.
- **Pneumatica:** Motore pneumatico. La garanzia sul motore pneumatico è riconosciuta solo in caso di utilizzo dell'unità filtro lubrificatore. Orbitalum raccomanda di utilizzare la gruppo filtro lubrificatore, Codice 790 093 060 (vedi pagina 66).
- **Pneumatica/Auto:** Motore pneumatico (v.s.) con sistema di bloccaggio pneumatico aggiuntivo. Particolarmente adatta nella lavorazione di tubi per caldaie dove è necessario passare velocemente da un tubo all'altro. Sulla nuova BRB pneumatica/auto una leva consente di azionare il pistone pneumatico che centra e blocca la macchina sul tubo e anche di sganciarla dal tubo. Ecco perché la BRB pneumatica/auto è la soluzione ideale per la lavorazione in serie.

Dati tecnici	BRB 2 Elettrica	BRB 2 Pneumatica	BRB 2 Pneu/Auto	BRB 4 Elettrica	BRB 4 Pneumatica	BRB 4 Pneu/Auto
Potenza	0,5 kW	0,38 kW	0,38 kW	1,5 kW	1,0 kW	1,0 kW
Regolazione continua del numero di giri elettrica	18 - 118 g./min	0 - 120 giri/min	0 - 120 giri/min	12 - 37 giri/min	0 - 110 giri/min	0 - 110 giri/min
Consumo d'aria (a 6 bar)	–	0,7 m ³ /min	0,7 m ³ /min	–	1,0 m ³ /min	1,0 m ³ /min
Livello pressione sonora Laeq 1 m (EN 23741), ca.	76 dB (A)	82 dB (A)	82 dB (A)	82 dB (A)	84 dB (A)	84 dB (A)
Livello delle vibrazioni (EN 28662, parte 1)	2,5 m/s ²	2,5 m/s ²	2,5 m/s ²	2,5 m/s ²	2,5 m/s ²	2,5 m/s ²

Prima di ordinare la BRB nelle versioni disponibili, scegliere uno dei 2 **sistemi di bloccaggio:**

- Sistema di bloccaggio "Standard" (a pagina 52)
- Sistema di bloccaggio "NC" (a pagina 55)

La fornitura di tutte le versioni BRB comprende:

- 1 macchina fresatubi BRB 2 o BRB 4
- 1 valigetta di trasporto rigida
- Mandrino, set di alette di bloccaggio e albero a seconda del kit macchina e del sistema di bloccaggio (tabelle di riepilogo, vedi pagina 52 e pagina 55).
- 1 spray lubrificante da taglio KSS-TOP (cod. 790 060 226)
- 1 set chiavi di servizio
- 1 manuale istruzioni e 1 lista ricambi

BRB con sistema di bloccaggio "Standard"

BRB con sistema di bloccaggio "NC" vedi a pagina 55.

Per vedere una descrizione dettagliata della macchina, i dati tecnici e il contenuto della fornitura, passare a pagina 51. Prima di procedere con l'ordine, si prega di scegliere il sistema di bloccaggio desiderato ("Standard" o "NC"), il kit macchina (1-5) nonché la versione di azionamento (elettrica, pneumatica o pneumatica/auto).

Campo di applicazione		BRB 2		BRB 4				
		Kit 1	Kit 2	Kit 1	Kit 2	Kit 3	Kit 4	Kit 5
Diametro interno tubo / Ø range di serraggio	[mm]	12,75 - 25,5	19,1 - 46,0	19,1 - 33,8	32,0 - 61,7	32,0 - 110,8	19,1 - 61,7	19,1 - 110,8
	[pollici]	0.502 - 1.004	0.752 - 1.811	0.752 - 1.330	1.260 - 2.429	1.260 - 4.370	0.752 - 2.429	0.752 - 4.362
Ø mandrino	[mm]	50,0 / 12,75	50,0 / 16,0	68,0 / 19,0	68,0 / 27,0	120,0 / 27,0	68,0 / 19,0 68,0 / 27,0	68,0 / 19,0 68,0 / 27,0 120,0 / 27,0
	[pollici]	1.969 / 0.502	1.969 / 0.630	2.677 / 0.748	2.677 / 1.063	4.724 / 1.063	2.677 / 0.748 2.677 / 1.063	2.677 / 0.748 2.677 / 1.063 4.724 / 1.063
Set di alette di bloccaggio	[pezzi]	6	8	4	3	6	7	10
Ø albero	[mm]	12,75	19,05	19,05	31,5	31,5	19,05 31,5	19,05 31,5
	[pollici]	0.502	0.750	0.750	1.240	1.240	0.750 1.240	0.750 1.240
Diametro esterno tubo	[mm]	16,75 - 41,5	23,0 - 62,0	64,0	73,0	114,3	73,0	114,3
	[pollici]	0.659 - 1.634	0.906 - 2.441	2.51	2.87	4.50	2.87	4.50
Spessore parete* min. - max.	[mm]	2 - 8	2 - 8	2 - 15	2 - 15	2 - 15	2 - 15	2 - 15
	[pollici]	0.079 - 0.315	0.079 - 0.315	0.079 - 0.590	0.079 - 0.590	0.079 - 0.590	0.079 - 0.590	0.079 - 0.590

* Dipende dalle materiali e dimensioni

Articolo	Modello	Sistema di bloccaggio	Codice	Peso macchina kg	Peso spedizione kg
BRB 2 EL, Kit 1	230 V, 50/60 Hz EU	Standard	790 085 011		12,200
BRB 2 EL, Kit 2	230 V, 50/60 Hz EU	Standard	790 085 012		12,000
BRB 2 EL, Kit 1	120 V, 50/60 Hz EU/US	Standard	790 085 021		
BRB 2 EL, Kit 2	120 V, 50/60 Hz EU/US	Standard	790 085 022		
BRB 2 DL, Kit 1	Pneumatica	Standard	790 085 007		11,900
BRB 2 DL, Kit 2	Pneumatica	Standard	790 085 008		12,300
BRB 2 Pneu/Auto, Kit 1	Pneumatica/Auto	Standard	790 085 041		13,300
BRB 2 Pneu/Auto, Kit 2	Pneumatica/Auto	Standard	790 085 042		13,500
BRB 4 EL, Kit 1	230 V, 50/60 Hz EU	Standard	790 086 011		15,000
BRB 4 EL, Kit 2	230 V, 50/60 Hz EU	Standard	790 086 012		16,000
BRB 4 EL, Kit 3	230 V, 50/60 Hz EU	Standard	790 086 013		22,800
BRB 4 EL, Kit 4	230 V, 50/60 Hz EU	Standard	790 086 014		18,000
BRB 4 EL, Kit 5	230 V, 50/60 Hz EU	Standard	790 086 015		19,000
BRB 4 EL, Kit 1	120 V, 50/60 Hz EU/US	Standard	790 086 021		15,000
BRB 4 EL, Kit 2	120 V, 50/60 Hz EU/US	Standard	790 086 022		16,000
BRB 4 EL, Kit 3	120 V, 50/60 Hz EU/US	Standard	790 086 023		18,500
BRB 4 EL, Kit 4	120 V, 50/60 Hz EU/US	Standard	790 086 024		18,000
BRB 4 EL, Kit 5	120 V, 50/60 Hz EU/US	Standard	790 086 025		19,000
BRB 4 DL, Kit 1	Pneumatica	Standard	790 086 001		14,000
BRB 4 DL, Kit 2	Pneumatica	Standard	790 086 002		15,000
BRB 4 DL, Kit 3	Pneumatica	Standard	790 086 003		17,000
BRB 4 DL, Kit 4	Pneumatica	Standard	790 086 004		16,600
BRB 4 DL, Kit 5	Pneumatica	Standard	790 086 005		23,700
BRB 4 Pneu/Auto, Kit 1	Pneumatica/Auto	Standard	790 086 031		
BRB 4 Pneu/Auto, Kit 2	Pneumatica/Auto	Standard	790 086 032		
BRB 4 Pneu/Auto, Kit 3	Pneumatica/Auto	Standard	790 086 033		
BRB 4 Pneu/Auto, Kit 4	Pneumatica/Auto	Standard	790 086 034		
BRB 4 Pneu/Auto, Kit 5	Pneumatica/Auto	Standard	790 086 035		24,500



BRB 2 e BRB 4 Elettrica
con sistema di bloccaggio "Standard"



BRB 2 e BRB 4 Pneumatica
con sistema di bloccaggio "Standard"



BRB 2 e BRB 4 Pneumatica/Auto
con sistema di bloccaggio "Standard"

Kit di trasformazione per BRB Standard “ampliamento dimensionale”

Per l'ampliamento dimensionale delle macchine BRB.

Kit di trasformazione per macchine BRB con sistema di bloccaggio “NC”, vedi pagina 56.

Kit di trasformazione per BRB 4 con motore Pneumatico/Auto su richiesta.



Kit di trasformazione per BRB Standard “ampliamento dimensionale”

N.	per	Versione	Codice	Trasformazione	Ø albero		Ø mandrino		Ampliamento dimensionale			
									Diametro interno tubo		Diametro esterno tubo	
					[mm]	[poll.]	[mm]	[pollici]	[mm]	[pollici]	[mm]	[pollici]
01	BRB 2	Auto	790 085 016	Kit 2 a Kit 1	12,75	0.500	50,00	1.968	12,75 - 25,5	0.500 - 1.004	16,75 - 41,5	0.659 - 1.634
02	BRB 2	Pneu./EL.	790 085 017	Kit 2 a Kit 1	12,75	0.500	50,00	1.968	12,75 - 25,5	0.500 - 1.004	16,75 - 41,5	0.659 - 1.634
03	BRB 2	Pneu./EL.	790 085 018	Kit 1 a Kit 2	19,10	0.750	50,00	1.968	19,10 - 46,0	0.750 - 1.811	23,00 - 50,0	0.910 - 1.960
01	BRB 4	Pneu./EL.	790 086 051	Kit 1 a Kit 4 / Kit 1 a Kit 2	31,50	1.240	68,0	2.677	19,1 - 61,7	0.752 - 2.429	68,0	2.677
02	BRB 4	Pneu./EL.	790 086 052	Kit 1 a Kit 3	31,50	1.240	120,0	4.724	19,1 - 110,8	0.752 - 4.362	114,3	4.500
03	BRB 4	Pneu./EL.	790 086 053	Kit 2 a Kit 1 / Kit 3 a Kit 1	19,05	0.750	68,0	2.677	19,1 - 61,7	0.752 - 2.429	68,0	2.677
04	BRB 4	Pneu./EL.	790 086 054	Kit 2 a Kit 3 / Kit 4 a Kit 5	-	-	120,0	4.724	32,0 - 110,8	1.260 - 4.362	114,3	4.500
05	BRB 4	Pneu./EL.	790 086 055	Kit 1 a Kit 5	31,50	1.240	68,0	2.677	19,1 - 110,8	0.752 - 4.362	114,3	4.500
06	BRB 4	Pneu./EL.	790 086 056	Kit 3 a Kit 2	-	-	68,0	2.677	32,0 - 110,8	1.260 - 4.362	114,3	4.500

Articolo	Version	Codice	kg
Kit di trasformazione BRB 2 Standard/01 “dimensionale”	Kit 2 a Kit 1 (Auto)	790 085 016	1,235
Kit di trasformazione BRB 2 Standard/02 “dimensionale”	Kit 2 a Kit 1	790 085 017	0,800
Kit di trasformazione BRB 2 Standard/03 “dimensionale”	Kit 1 a Kit 2	790 085 018	1,235
Kit di trasformazione BRB 4 Standard/01 “dimensionale”	Kit 1 a Kit 4 / Kit 1 a Kit 2	790 086 051	2,600
Kit di trasformazione BRB 4 Standard/02 “dimensionale”	Kit 1 a Kit 3	790 086 052	3,700
Kit di trasformazione BRB 4 Standard/03 “dimensionale”	Kit 2 a Kit 1 / Kit 3 a Kit 1	790 086 053	1,900
Kit di trasformazione BRB 4 Standard/04 “dimensionale”	Kit 2 a Kit 3 / Kit 4 a Kit 5	790 086 054	1,900
Kit di trasformazione BRB 4 Standard/05 “dimensionale”	Kit 1 a Kit 5	790 086 055	4,200
Kit di trasformazione BRB 4 Standard/06 “dimensionale”	Kit 3 a Kit 2	790 086 056	0,700

Kit di trasformazione per BRB Standard “Pneumatica a auto”

Ideale per la lavorazione in serie, semplice e facile da montare. Il kit di trasformazione è composto da: bloccaggio pneumatico completo, albero espansione filettato lungo completo, ghiera di avanzamento. Kit di aggiornamento per macchine BRB con sistema di serraggio “NC”, vedi pagina 56.

Articolo	Kit	Codice	kg
Kit di trasformazione per BRB 2 Standard/01 “Pneumatica a auto”	Kit 1	790 085 081	
Kit di trasformazione per BRB 2 Standard/02 “Pneumatica a auto”	Kit 2	790 085 082	
Kit di trasformazione per BRB 4 Standard/01 “Pneumatica a auto”	Kit 1	790 086 081	
Kit di trasformazione per BRB 4 Standard/02 “Pneumatica a auto”	Kit 2	790 086 082	
Kit di trasformazione per BRB 4 Standard/03 “Pneumatica a auto”	Kit 3	790 086 083	
Kit di trasformazione per BRB 4 Standard/04 “Pneumatica a auto”	Kit 4	790 086 084	
Kit di trasformazione per BRB 4 Standard/05 “Pneumatica a auto”	Kit 5	790 086 085	

Kit di trasformazione per BRB "Standard a NC"

Kit di trasformazione per BRB "Standard a NC" per BRB con motore Pneumatico/Auto su richiesta.

Articolo	Ø range di serraggio		Codice		kg
	[mm]	[pollici]			
Kit di trasformazione per BRB 2/01 "Standard a NC"	19,1 - 38,0	0.752 - 1.490	790 185 083		
Kit di trasformazione per BRB 4/01 "Standard a NC"	19,1 - 38,0	0.752 - 1.490	790 186 071		
Kit di trasformazione per BRB 4/02 "Standard a NC"	35,0 - 64,0	1.378 - 2.520	790 186 072		
Kit di trasformazione per BRB 4/03 "Standard a NC"	35,0 - 108,0	1.378 - 4.252	790 186 073		
Kit di trasformazione per BRB 4/04 "Standard a NC"	19,1 - 64,0	0.752 - 2.520	790 186 074		
Kit di trasformazione per BRB 4/05 "Standard a NC"	19,1 - 108,0	0.752 - 4.252	790 186 075		

BRB con sistema di bloccaggio "NC"

BRB con sistema di bloccaggio "Standard" vedi a pagina 52.

Il nuovo sistema di bloccaggio "NC" grazie alle alette di bloccaggio guidate nell'albero, è la soluzione ideale nei casi in cui sia necessario impedire che nessun corpo esterno penetri all'interno del tubo. Il sistema di bloccaggio "NC" garantisce sicurezza aggiuntiva in particolare nelle applicazioni verticali.

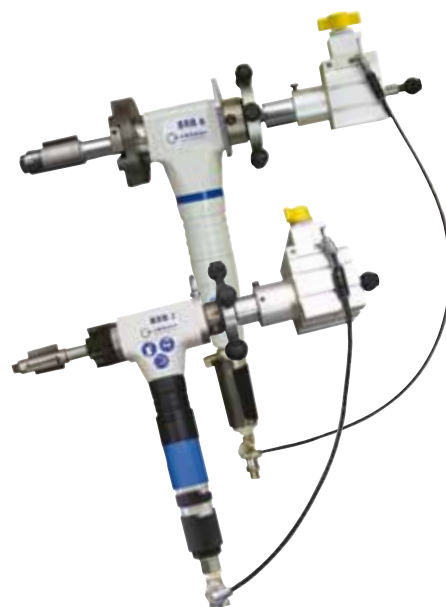
Per consultare una descrizione dettagliata della macchina, i dati tecnici e la fornitura, passare a pagina 51. Prima di procedere con l'ordine, si prega di scegliere il sistema di bloccaggio desiderato ("Standard" o "NC"), il kit macchina (1-5) nonché la versione di azionamento (elettrica, pneumatica o pneumatica/auto).



BRB 2 e BRB 4 Elettrica
con sistema di bloccaggio "NC"



BRB 2 e BRB 4 Pneumatica
con sistema di bloccaggio "NC"



BRB 2 e BRB 4 Pneumatica/Auto
con sistema di bloccaggio "NC"

Campo di applicazione		BRB 2		BRB 4				
		Kit 2	Kit 1	Kit 2	Kit 3	Kit 4	Kit 5	
Diametro interno tubo/Ø range di serraggio	[mm]	19,1 - 38,0	19,1 - 38,0	35,0 - 64,0	35,0 - 108,0	19,1 - 64,0	19,1 - 108,0	
	[pollici]	0.752 - 1.490	0.752 - 1.490	1.378 - 2.520	1.378 - 4.252	0.752 - 2.520	0.752 - 4.252	
Ø mandrino	[mm]	50,0 / 16,0	68,0 / 19,0	68,0 / 27,0	120,0 / 27,0	68,0 / 19,0 68,0 / 27,0	68,0 / 19,0 68,0 / 27,0 120,0 / 27,0	
	[pollici]	1.969 - 0.630	2.677 / 0.748	2.677 / 1.063	4.724 / 1.063	2.677 / 0.748 2.677 / 1.063	2.677 / 0.748 2.677 / 1.063 4.724 / 1.063	
	[pezzi]	6	6	7	18 (8+10)	13	24 (14+10)	
Set di alette di bloccaggio	[pezzi]	6	6	7	18 (8+10)	13	24 (14+10)	
	Ø albero	[mm]	19,05	19,05	34,5	34,5	19,05 34,5	19,05 34,5
	[pollici]	0.750	0.750	1.358	1.358	0.750 1.358	0.750 1.358	
Diametro esterno tubo	[mm]	23,0 - 62,0	64,0	73,0	114,3	73,0	114,3	
	[pollici]	0.906 - 2.441	2.51	2.87	4.50	2.87	4.50	
Spessore parete* min. - max.	[mm]	2 - 8	2 - 15	2 - 15	2 - 15	2 - 15	2 - 15	
	[pollici]	0.079 - 0.315	0.079 - 0.590	0.079 - 0.590	0.079 - 0.590	0.079 - 0.590	0.079 - 0.590	

* Dipende dalle materiali e dimensioni

Articolo	Modello	Sistema di bloccaggio	Codice	Peso macchina kg	Peso spedizione kg
BRB 2 EL, Kit 2	230 V, 50/60 Hz EU	NC	790 185 012		13,000
BRB 2 EL, Kit 2	120 V, 50/60 Hz EU/US	NC	790 185 022		13,000
BRB 2 DL, Kit 2	Pneumatica	NC	790 185 002		12,500
BRB 2 Pneu/Auto, Kit 2	Pneumatica/Auto	NC	790 185 042		13,800
BRB 4 EL, Kit 1	230 V, 50/60 Hz EU	NC	790 186 011		
BRB 4 EL, Kit 2	230 V, 50/60 Hz EU	NC	790 186 012		
BRB 4 EL, Kit 3	230 V, 50/60 Hz EU	NC	790 186 013		23,300
BRB 4 EL, Kit 4	230 V, 50/60 Hz EU	NC	790 186 014		25,200
BRB 4 EL, Kit 5	230 V, 50/60 Hz EU	NC	790 186 015		26,400
BRB 4 EL, Kit 1	120 V, 50/60 Hz EU/US	NC	790 186 021		
BRB 4 EL, Kit 2	120 V, 50/60 Hz EU/US	NC	790 186 022		
BRB 4 EL, Kit 3	120 V, 50/60 Hz EU/US	NC	790 186 023		
BRB 4 EL, Kit 4	120 V, 50/60 Hz EU/US	NC	790 186 024		
BRB 4 EL, Kit 5	120 V, 50/60 Hz EU/US	NC	790 186 025		26,000
BRB 4 DL, Kit 1	Pneumatica	NC	790 186 001		19,500
BRB 4 DL, Kit 2	Pneumatica	NC	790 186 002		
BRB 4 DL, Kit 3	Pneumatica	NC	790 186 003		22,200
BRB 4 DL, Kit 4	Pneumatica	NC	790 186 004		
BRB 4 DL, Kit 5	Pneumatica	NC	790 186 005		25,500
BRB 4 Pneu/Auto, Kit 1	Pneumatica/Auto	NC	790 186 031		
BRB 4 Pneu/Auto, Kit 2	Pneumatica/Auto	NC	790 186 032		
BRB 4 Pneu/Auto, Kit 3	Pneumatica/Auto	NC	790 186 033		23,400
BRB 4 Pneu/Auto, Kit 4	Pneumatica/Auto	NC	790 186 034		
BRB 4 Pneu/Auto, Kit 5	Pneumatica/Auto	NC	790 186 035		26,000

Kit di trasformazione per BRB 4 NC “ampliamento dimensionale”

Per l'ampliamento dimensionale delle macchine BRB 4.

Kit di trasformazione per macchine BRB 4 con sistema di bloccaggio “Standard”, v. pagina 53.

Kit di trasformazione per BRB con motore Pneumatico/Auto su richiesta.

N.	Codice	Trasformazione	Ø albero		Ø mandrino		Ampliamento dimensionale			
							Diametro interno tubo		Diametro esterno tubo	
			[mm]	[pollici]	[mm]	[pollici]	[mm]	[pollici]	[mm]	[pollici]
10	790 186 051	Kit 1 a Kit 4 / Kit 1 a Kit 2	34,50	1.358	68,0	2.677	19,1 - 64,0	0.752 - 2.520	68,0	2.677
11	790 186 052	Kit 1 a Kit 3	34,50	1.358	120,0	4.724	19,1 - 108,0	0.752 - 4.252	114,3	4.500
12	790 186 053	Kit 2 a Kit 1 / Kit 3 a Kit 1	19,05	0.750	68,0	2.677	19,1 - 64,0	0.752 - 2.520	68,0	2.677
13	790 186 054	Kit 2 a Kit 3 / Kit 4 a Kit 5	-	-	120,0	4.724	35,0 - 108,0	1.378 - 4.252	114,3	4.500
14	790 186 055	Kit 1 a Kit 5	34,50	1.358	68,0	2.677	19,1 - 108,0	0.752 - 4.252	114,3	4.500
15	790 186 056	Kit 3 a Kit 2	-	-	68,0	2.677	35,0 - 108,0	1.378 - 4.252	114,3	4.500

Articolo	Version	Codice	kg
Kit di trasformazione per BRB 4 NC/10 “dimensionale”	Kit 1 a Kit 4 / Kit 1 a Kit 2	790 186 051	-
Kit di trasformazione per BRB 4 NC/11 “dimensionale”	Kit 1 a Kit 3	790 186 052	-
Kit di trasformazione per BRB 4 NC/12 “dimensionale”	Kit 2 a Kit 1 / Kit 3 a Kit 1	790 186 053	-
Kit di trasformazione per BRB 4 NC/13 “dimensionale”	Kit 2 a Kit 3 / Kit 4 a Kit 5	790 186 054	-
Kit di trasformazione per BRB 4 NC/14 “dimensionale”	Kit 1 a Kit 5	790 186 055	-
Kit di trasformazione per BRB 4 NC/15 “dimensionale”	Kit 3 a Kit 2	790 186 056	-

Kit di trasformazione per BRB NC “Pneumatica a auto”

Ideale per la lavorazione in serie, ad esempio nella realizzazione di scambiatori di calore. Trasformazione possibile solo per macchine pneumatiche. Semplice e facile da montare. Il kit di trasformazione è composto da: bloccaggio pneumatico completo, albero espansione lungo completo, ruota di avanzamento.

Kit di riadattamento per macchine BRB con sistema di bloccaggio “Standard”, v. pagina 53.

Articolo	Kit	Codice	kg
Kit di trasformazione per BRB 2 NC/03 “Pneumatica a auto”	Kit 2	790 185 082	-
Kit di trasformazione per BRB 4 NC/10 “Pneumatica a auto”	Kit 1	790 186 081	-
Kit di trasformazione per BRB 4 NC/11 “Pneumatica a auto”	Kit 2	790 186 082	-
Kit di trasformazione per BRB 4 NC/12 “Pneumatica a auto”	Kit 3	790 186 083	-
Kit di trasformazione per BRB 4 NC/13 “Pneumatica a auto”	Kit 4	790 186 084	-
Kit di trasformazione per BRB 4 NC/14 “Pneumatica a auto”	Kit 5	790 186 085	-

Inserti a spazzole

Per macchine BRB 4. Spazzole per BRB 2, Kit 1 su richiesta (al momento dell'ordine si prega di indicare il diametro interno del tubo desiderato).

I nuovi inserti a spazzole in ottone consentono di evitare la caduta involontaria dei trucioli e di altri corpi estranei nell'interno del tubo. Si tratta di un inserto particolarmente utile nelle applicazioni verticali. Le spazzole possono essere montate in modo rapido e semplice sull'albero delle nuove BRB 4.

Per le BRB 4 fino all'anno di produzione 10/2009 è possibile sostituire l'albero con uno nuovo. Tutte le spazzole possono essere utilizzate per entrambi i sistemi di serraggio (Standard/NC).

1 confezione = 5 spazzole. Prezzo per confezione. Peso per Spazzola.

Altre dimensioni su richiesta.



Spazzola

Articolo	Supporto per spazzole			Diametro interno tubo min.-max.		Codice	kg
	10	25	33	[mm]	[pollici]		
Spazzola M8/25*	-	-	-	19,1 - 24,3	0.752 - 0.957	790 086 520	-
Spazzola M8/28*	-	-	-	22,1 - 27,3	0.870 - 1.075	790 086 521	-
Spazzola M8/31*	-	-	-	25,5 - 30,8	1.004 - 1.213	790 086 522	-
Spazzola M8/34*	-	-	-	28,5 - 33,8	1.122 - 1.331	790 086 523	-
Supporto per spazzole 10	x	-	-	-	-	790 086 497	-
Spazzola 10/43	x	-	-	32,0 - 42,1	1.260 - 1.657	790 086 524	-
Spazzola 10/53	x	-	-	40,9 - 52,0	1.610 - 2.047	790 086 525	-
Supporto per spazzole 25	-	x	-	-	-	790 086 498	-
Spazzola 25/62,5	-	x	-	50,7 - 61,7	1.996 - 2.429	790 086 526	-
Spazzola 25/71	-	x	-	59,4 - 70,4	2.339 - 2.772	790 086 527	-
Spazzola 25/81	-	x	-	69,2 - 80,2	2.724 - 3.157	790 086 528	-
Supporto per spazzole 33	-	-	x	-	-	790 086 499	-
Spazzola 33/91	-	-	x	79,6 - 90,5	3.134 - 3.563	790 086 529	-
Spazzola 33/101	-	-	x	89,4 - 100,4	3.520 - 3.953	790 086 530	-
Spazzola 33/112	-	-	x	99,6 - 110,8	3.921 - 4.362	790 086 531	-

* Supporto per spazzole non necessario. Nella fornitura è già compreso un apposito adattatore.

** Al momento dell'ordine si prega di indicare il diametro interno del tubo desiderato. Verrà fornito un adeguato supporto per spazzole.

Kit di dotazione originario spazzole per BRB 4

Contiene tutte le spazzole (1 spazzola per dimensione) con i relativi supporti, come specificato nella tabella di cui sopra.

Articolo	Supporto per spazzole			Diametro interno tubo min.-max.		Codice	kg
	10	25	33	[mm]	[pollici]		
Kit di dotazione originario spazzole / BRB 4	x	x	x	19,1 - 110,8	0.752 - 4.362	790 086 535	-

Per le macchine prodotte precedentemente (fino al 10/2009) è possibile usufruire dei vantaggi delle spazzole sostituendo i relativi alberi:

Articolo	Codice	kg
Albero espansione completo per albero 19,05 / BRB 4	790 086 190	0,136
Albero espansione completo per albero 31,50 / BRB 4	790 086 160	0,100



Supporto per bilanciatore

Supporto per bilanciatore

Utile per l'impiego delle macchine BRB con bilanciatore di sostegno.

È possibile aggiornare con questo supporto le macchine BRB fino all'anno di produzione 10/2009. Sui nuovi modelli è già stato integrato un supporto (a partire dall'anno di produzione 11/2009).

Articolo	Codice	kg
Supporto per bilanciatore per BRB 4	790 086 310	0,270
Supporto per bilanciatore per BRB 2	790 085 310	0,185



Testine di fresatura per BRB 2

Testine di fresatura per BRB 2 (saldatura a V/Y)

Lavorazione ottimizzata, taglio più uniforme e silenzioso.

Incluso portaplacchette regolabile. Le testine di fresatura possono essere sostituite come un mandrino e sono disponibili per angoli di smusso diversi. Le testine di fresatura possono essere adattate a tutte le macchine (anche di anni di produzione precedenti).

Incluse:

- 3 placchetta multifunzionale MFW-12-V/I-2 (cod. 790 086 060)
- 1 placchetta multifunzionale MFW5-U/I-2 (cod. 790 085 030)
- 4 viti Torx
- 3 viti di fissaggio M5x16

Articolo	Campo di applicazione				Codice	kg
	Kit 1 (DI min. – DE max.)		Kit 2 (DI min. – DE max.)			
	[mm]	[pollici]	[mm]	[pollici]		
Testina di fresatura 30°	14,5 - 48,0	0.570 - 1.890	–	–	790 085 380	–
Testina di fresatura 37,5°	14,5 - 48,0	0.570 - 1.890	–	–	790 085 381	–
Testina di fresatura 45°	14,5 - 48,0	0.570 - 1.890	–	–	790 085 382	–



Testine di fresatura per BRB 4

Testine di fresatura per BRB 4 (saldatura a V)

Le testine di fresatura a 3 taglienti presentano notevoli vantaggi in caso di asportazione di trucioli in grande quantità, ad esempio su materiali saldati. Le testine di fresatura possono essere sostituite come un mandrino. Sono disponibili per angoli di smusso diversi e possono essere adattate a tutte le macchine (anche di anni di produzione precedenti).

Incluse:

- 3 placchetta multifunzionale MFW-12-V/I-2, cod. 790 086 060 (MFW-P-2, cod. 790 038 314 su richiesta)
- 3 viti Torx
- 3 viti di fissaggio M6x16

Articolo	Campo di applicazione	Spessore tubo max.		Codice	kg
		[mm]	[pollici]		
Testina di fresatura 30°	Diametro interno 36 mm fino a diametro esterno 78 mm in 3 passi da 5 mm	10	0.394	790 086 500	0,465
Testina di fresatura 45°	Diametro interno 45 mm fino a diametro esterno 73 mm in 2 passi da 5 mm	10	0.394	790 086 459	0,515

Distanziatore regolabile

Il distanziatore regolabile per BRB assicura una lamatura con lunghezza costante dei tubi in piastra tubiera. Il suo impiego è particolarmente adatto per la lavorazione su di scambiatori di calore. I 3 puntali di battuta sono regolabili in maniera semplice e precisa.

Articolo	Codice		kg
Distanziatore regolabile per BRB 4	790 086 045		1,285
Distanziatore regolabile per BRB 2	790 085 055		-



Distanziatore regolabile

Accessori per macchine BRB e REB

Codifica delle placchette Orbitalum Tools:

Placchetta multifunzionale MFW per la lavorazione sul diametro esterno del tubo:

MFW 30-V / I-4-R5	Raggio del giunto in mm	R5
	Numero di taglienti	4
	Forme giunti	V e I
	Spessore max. parete lavorabile in mm	30 mm

Placchetta multifunzionale MFW per la lavorazione sul diametro interno del tubo:

MFW 10-ID-2-R0,8	Raggio del giunto in mm	R0,8
	Numero di taglienti	2
	Per la lavorazione sul diametro interno	ID
	Lungh. max. tornitura interna/smusso	10 mm

Portaplacchette WH per smussatura:

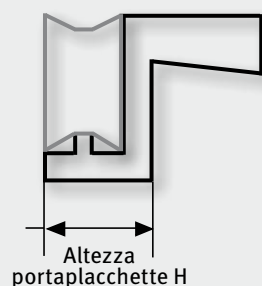
WH 30-V-30°	Angolo del filetto	30°
	Forme giunti	V
	Spessore max. parete lavorabile in mm	30 mm

Portaplacchette WH per intestatura:

WH 30-I-H27	Altezza portaplacchette in mm	H27
	Forme giunti	I
	Spessore max. parete lavorabile in mm	30 mm

Portaplacchette WH per tornitura interna:

WH 10-ID-14°	Angolo della tornitura interna	14°
	Per la lavorazione sul diametro interno	ID
	Lungh. max. tornitura interna/smusso	10 mm



Forme dei giunti di saldatura:



Saldatura di testa /
saldatura a I



Saldatura a V



Saldatura a Y



Saldatura a U



Tornitura sul
diametro interno
del tubo (ID)

Portaplacchette WH

Vite di fissaggio Torx inclusa. Possibilità di combinare portaplacchette e placchette multifunzionali, vedi pagina 69.

Articolo	Saldatura	Utilizzabile per macchina	Altezza [mm]	Altezza [pollici]	Codice	kg
WH5-I	I	BRB 2 / REB	10	0.394	790 085 230	0,005
WH4-I*	I	BRB 2	10	0.394	790 085 234	0,033
WH12-I	I	BRB 4	20	0.787	790 086 210	0,035
WH15-I	I	BRB 4 / REB	20	0.787	790 092 202	0,100
WH15-I	I	BRB 4 / REB	27	1.063	790 092 204	0,100
WH15-I**	I	BRB 4 / REB	16,5 - 23	0.650 - 0.906	790 093 410	0,247
WH30-I	I	REB	20	0.787	790 093 202	0,166
WH30-I	I	REB	27	1.063	790 093 204	0,235
WH5-V-30°	V/Y	BRB 2	-	-	790 085 236	0,015
WH12-V-30°	V/Y	BRB 4	-	-	790 086 214	0,040
WH12-V-37,5°	V/Y	BRB 4	-	-	790 086 216	0,115
WH12-V-45°	V/Y	BRB 4	-	-	790 086 474	0,054
WH12-V-80°	V/Y	BRB 4 / REB	-	-	790 093 462	0,048
WH12-V-35°	V/Y	BRB 4	-	-	790 086 272	0,100
WH15-V-30°	V/Y	BRB 4 / REB	-	-	790 092 210	0,100
WH15-V-37,5°	V/Y	BRB 4 / REB	-	-	790 092 216	0,100
WH15-V-45°	V/Y	BRB 4 / REB	-	-	790 092 218	0,144
WH15-V-60°	V/Y	BRB 4 / REB	-	-	790 092 212	0,100
WH30-V-15°	V/Y	REB	-	-	790 093 468	0,200
WH30-V-25°	V/Y	REB	-	-	790 093 476	0,206
WH30-V-30°	V/Y	REB	-	-	790 093 210	0,192
WH30-V-32,5°	V/Y	REB	-	-	790 093 424	0,234
WH30-V-37,5°	V/Y	REB	-	-	790 093 216	0,199
WH30-V-40°	V/Y	REB	-	-	790 093 510	0,237
WH30-V-45°	V/Y	REB	-	-	790 093 404	0,204
WH5-U-20°	U	BRB 2	-	-	790 085 228	0,014
WH12-U-10°	U	BRB 4	-	-	790 086 208	0,044
WH12-U-15°	U	BRB 4 / REB	-	-	790 086 213	0,044
WH12-U-20°	U	BRB 4	-	-	790 086 224	0,047
WH12-U-20° / grande faccia di serraggio	U	BRB 4 / REB	-	-	790 086 476	0,091
WH12-U-25°	U	BRB 4	-	-	790 086 212	0,051
WH30-U-5°	U	REB	-	-	790 093 509	0,210
WH30-U-7°	U	BRB 4 / REB	-	-	790 093 408	0,206
WH30-U-10°	U	BRB 4 / REB	-	-	790 093 220	0,174
WH30-U-14°	U	REB	-	-	790 093 474	0,174
WH30-U-20°	U	BRB 4 / REB	-	-	790 093 218	0,184
WH30-U-25°	U	REB	-	-	790 093 478	0,165
WH5-ID-14° / profondità 10 mm	ID	BRB 2	-	-	790 085 232	0,017
WH5-ID-14°	ID	BRB 4 / REB	-	-	790 093 406	0,139
WH5-ID-45°	ID	BRB 4	-	-	790 086 218	0,160
WH10-ID-5° / corto	ID	BRB 4 / REB	-	-	790 093 398	0,135
WH10-ID-5° / lungo	ID	BRB 4 / REB	-	-	790 093 400	0,152
WH10-ID-14°	ID	BRB 4 / REB	-	-	790 093 402	0,170
WH10-ID-14° / profondità 30 mm	ID	BRB 4 / REB	-	-	790 093 466	0,155
WH12-ID-10° / a partire da DI 50	ID	BRB 4 / REB	-	-	790 086 280	0,060
WH10-ID-30°	ID	BRB 4 / REB	-	-	790 093 493	0,042
WH10-ID-45°	ID	REB	-	-	790 093 494	0,107
WH10-ID-80°***	ID	BRB 2 / BRB 4	-	-	790 086 275	0,075
WH5-ID-45°***	ID	BRB 2 / BRB 4 / REB	-	-	790 086 218	0,155



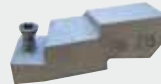
WH12-I



WH15-I**



WH15-V-30°



WH12-U-15°



WH5-ID-14°

* Supporto speciale per l'intestatura di tubi in piastre tubiere.

** Portaplacchette WH regolabile per saldatura a I. La fornitura comprende: portaplacchette regolabile, placchetta multifunzionale MFV 15-V / I-4, cod. 790 093 037, viti Torx, piastre di regolazione.

*** Portaplacchette WH per rimozione tubi da piastre tubiere.

Placchetta multifunzionale MFW "Economy"

Placchetta reversibile senza rivestimento a 2/4 taglienti.

Utilizzabile per tubi in acciaio al carbonio, acciai non legati, alluminio e ghisa.

Articolo	Modello	Per spessori parete da		Per WH / per giunti	Utilizzabile con	Codice		kg
		[mm]	[pollici]					
MFW15-V/I-4	Economy	2 - 15	0.079-0.591	V, Y, I	BRB 4 / REB	790 093 047		0,033
MFW30-V/I-4	Economy	2 - 30	0.079-1.181	V, Y, I	REB	790 093 043		0,055

Placchetta multifunzionale MFW "High-Performance"

Placchetta reversibile con rivestimento antiusura specifico "high-performance" a 2/4 taglienti.

Utilizzabile per tubi in acciaio inox, acciaio al carbonio, acciai non legati, alluminio e ghisa.

Articolo	Modello	Per spessori parete da		Per WH / per giunti	Utilizzabile con	Codice		kg
		[mm]	[pollici]					
MFW5-V / I-2	High-Performance	max. 6	max. 0.236	WH5-I e WH5-U-20°	BRB 2	790 085 030		0,155
MFW30-V / I-4	High-Performance	2 - 30	0.079-1.181	V, Y, I	REB	790 093 033		0,055
MFW30-U-4-R5	High-Performance	2 - 30	0.079-1.181	I-, V-, Y-, U con raggio 5 mm	REB	790 093 034		0,055
MFW30-U-4-R2	High-Performance	2 - 30	0.079-1.181	I-, V-, Y-, U con raggio 2 mm	REB	790 093 035		0,060
MFW30-U-4-R1	High-Performance	2 - 30	0.079-1.181	I-, V-, Y-, U con raggio 1 mm	REB	790 093 036		0,060
MFW30-U-4-R0.4	High-Performance	2 - 30	0.079-1.181	I-, V-, Y-, U con raggio 0,4 mm	REB	790 093 042		0,060
MFW4-I-2	High-Performance	max. 4	max. 0.157	WH4-I-2 (Supporto speciale)	BRB 2	790 085 031		0,002
MFW15-V / I-4	High-Performance	2 - 15	0.079-0.591	V, Y, I	BRB 4 / REB	790 093 037		0,055
MFW12-V / I-2	High-Performance	2 - 12	0.079-0.472	V, Y, I, U con raggio 1,2	BRB 4	790 086 060		0,025
MFW12-U-2-R2	High-Performance	2 - 12	0.079-0.472	V, Y, I, U con raggio 2,0	BRB 4	790 086 064		0,025
MFW5-ID-2-R0,4 (14°)	High-Performance	-	-	WH5-ID-14° con raggio 0,4	BRB 4 / REB	790 093 039		0,003
MFW5-ID-2-R0,4 (45°)	High-Performance	-	-	WH5-ID-45° con raggio 0,4	BRB 4 / REB	790 086 061		0,002
MFW10-ID-2-R0,4 (80°)	High-Performance	-	-	WH10-ID-80° con raggio 0,4	BRB 4	790 086 062		0,002
MFW10-ID-2-R0,8 (14°)	High-Performance	-	-	WH10-ID-14° con raggio 0,8 mm	REB	790 093 038		0,002
MFW10-ID-2-R3,0 (14°)	High-Performance	-	-	WH10-ID-14° con raggio 3,0 mm	REB	790 093 041		0,004



MFW15-V/I-4 "Economy"



MFW30-U-4-R1



MFW15-V/I-4



MFW5-ID-2-R0,4 (14°)

Smussatrici portatili per tubi

65



Gruppo filtro lubrificatore DWE 10



Tubo per aria compressa con attacco rapido



Spray lubrificante KSS-TOP



Dispositivo di bloccaggio curve

Gruppo filtro lubrificatore DWE 10

Lubrificatore, filtro, regolazione pressione da 0 a 10 bar, portata fino a 2,6 m³/min.
Lato ingresso aria: attacco rapido ½ pollice (DIN 3481).
Lato uscita aria: attacco rapido ½ pollice. Adatto per tubo 790 093 061.

Articolo	Codice	kg
Gruppo filtro lubrificatore DWE 10	790 093 060	4,200

Tubo per aria compressa con attacco rapido

Per collegare la macchina REB o BRB al gruppo filtro lubrificatore DWE 10.
Lunghezza: 4 m; diametro: 19,1 mm; Lato ingresso aria: attacco rapido ½ pollice.
Lato uscita aria: raccordo a 90° con attacco rapido ½ pollice e nipplo per l'innesto sull'impugnatura REB/BRB.

Articolo	Codice	kg
Tubo per aria compressa con attacco rapido	790 093 061	2,000

Spray lubrificante KSS-TOP

Il liquido, solubile in acqua e interamente sintetico, aumenta la durata delle placchette reversibili. Non contiene elementi pericolosi (non soggetto a etichettatura GefStoffV) e presenta buone proprietà di resistenza alla corrosione. Sviluppato conformemente alle specifiche per impiego alimentare e acque, DVGW foglio W521 (lubrificante per filettatura e taglio per impianti di bevande) in accordo ai fondamenti principali. Biologicamente degradabile (OECD 302 B).

Articolo	Modello	Codice	kg
Spray lubrificante KSS-TOP	Spray a pompetta da 500 ml	790 060 226	0,630
Spray lubrificante KSS-TOP tanica di ricarica	Tanica da 10 l	790 060 227	11,000

Dispositivo di bloccaggio curve

Applicabile con REB 6. Per la lavorazione di curve con diametro interno da 75 a 157 mm.

Set di trasformazione composti da:

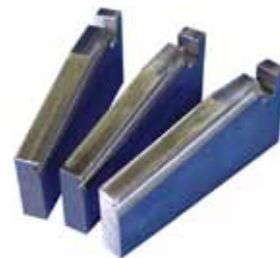
- 1 valigetta rigida
- 1 albero per curve
- 1 chiave di settaggio
- 8 set di perni di bloccaggio da 3 perni cad. per range dimensionale 75 - 157 mm

Articolo	Codice	kg
Dispositivo di bloccaggio curve per REB 6 completo	790 093 015	9,900

Set di alette di bloccaggio, opzionali

Per l'ampliamento dimensionale delle macchine REB standard.

Articolo	Utilizzabile con	Diametro interno tubo		Codice	kg
		[mm]	[pollici]		
Set di alette di bloccaggio	REB 6	155 - 166	6.102 - 6.535	790 093 295	1,300
Set di alette di bloccaggio	REB 14	320 - 339	12.598 - 13.346	790 094 189	3,600
Set di alette di bloccaggio	REB 14	331 - 350	13.031 - 13.780	790 094 190	3,850



Set di alette di bloccaggio, opzionali

Alette di serraggio Delrin

Alette di serraggio Delrin per REB 6, REB 14 e REB 20 speciali per la lavorazione su tubi sottili tramite un sistema di serraggio anti-deformazione.

Queste alette speciali sono prodotte su richiesta e ciascun set è adatto ad un unico diametro interno. In sede d'ordine specificare gentilmente il diametro interno.

La fornitura comprende:

- 6 viti cilindriche
- 3 set di alette di bloccaggio
- 3 alette di serraggio Delrin

Altre dimensioni su richiesta.



Alette di serraggio Delrin

Articolo	Utilizzabile con	Diametro interno tubo		Codice	kg
		[mm]	[pollici]		
Alette di serraggio Delrin	REB 6	108,2 - 110,1	4.260 - 4.335	790 093 297	1,600
Alette di serraggio Delrin	REB 6	147,0 - 149,0	5.787 - 5.866	790 093 298	1,905
Alette di serraggio Delrin	REB 14	160,0	6.299	790 094 203	3,700
Alette di serraggio Delrin	REB 14	161,5 - 162,7	6.358 - 6.406	790 094 202	3,800
Alette di serraggio Delrin	REB 14	211,6 - 213,5	8.331 - 8.401	790 094 206	5,600
Alette di serraggio Delrin	REB 14	227,58	8.960	790 094 198	5,880
Alette di serraggio Delrin	REB 14	250,0	9.843	790 094 208	5,600
Alette di serraggio Delrin	REB 14	264,7 - 266,2	10.421 - 10.480	790 094 210	5,600
Alette di serraggio Delrin	REB 14	314,7 - 315,9	12.390 - 12.437	790 094 222	4,100
Alette di serraggio Delrin	REB 14	342,9	13.500	790 094 226	4,800
Alette di serraggio Delrin	REB 14	347,7	13.689	790 094 224	4,750



Copiatore del diametro interno

Copiatore del diametro interno per REB 14 e REB 20

Il sistema di copiatura del diametro interno REB viene utilizzato per la preparazione alla saldatura di tubi di piccolo spessore e grandi dimensioni, per i quali è richiesta una smussatura e una spianatura (spalla) precise.

Il sistema copia il diametro interno del tubo. Attraverso la forza elastica della molla il carrello portautensile segue il diametro interno del tubo e vengono così recuperati gli errori di circolarità del tubo, mantenendo una altezza costante dello smusso e della spalla su tutto il diametro del tubo.

Il sistema di copiatura del diametro interno consente di realizzare tutti i tipi di preparazioni alla saldatura, quali giunti a V, a Y e a U.

La fornitura comprende:

- Sistema per copiatura D.I.
- Attacco per intestatura
- Istruzioni di montaggio

Campo di applicazione	Copiatore del diametro interno per REB 14		Copiatore del diametro interno per REB 20	
	[mm]	[pollici]	[mm]	[pollici]
Diametro interno tubo	150 - 320	5.910 - 12.600	290 - 500	11.417 - 19.685
Spessore parete max.	15	0.591	10	0.394

Articolo	Codice	kg
Copiatore del diametro interno per REB 14 e REB 20	790 094 013	5,750